

# FOR RENT

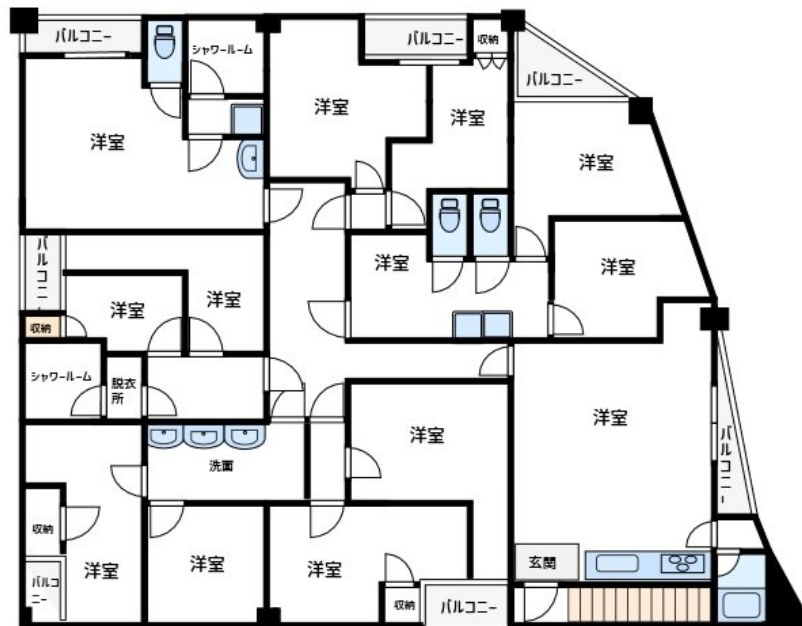
賃料	管理費等
297,000円	0円

2F以上, 2面採光, オートロック, 角住戸, 最上階, 内装リフォーム済, メールボックス

【外観】



【間取り図】



図面と現況が異なる場合は現況が優先となります。

間取りの「S」はサービスルーム(納戸)です。

間取り	11LDK		
敷金	81万円	礼金	1ヶ月
敷引/償却金	-	保証金	-
物件種別	マンション		
建物名・部屋番号	リパティハイツ		
物件所在地	東京都足立区竹の塚6丁目24-1		
交通	東武伊勢崎線 竹ノ塚駅 徒歩6分 東武伊勢崎線 谷塚駅 徒歩30分		
間取詳細			
構造・規模	鉄骨 3階建 3階		
専有面積	194.2㎡	向き	東
築年月	1991年4月	契約期間	2年
損害保険	有	入居時期	即時
駐車場	駐輪場		
設備	3口以上コンロ, IHクッキングヒーター, インターホン, エアコン, エアコン2台, エアコン3台, ガスコン		
その他費用			
入居諸条件	ペット不可 法人可 ルームシェア不可		
保証会社	必須 契約時: 総賃料の50% / 更新時: 1年毎1万円		
備考	本物件についてさらに詳しい情報やご見学希望は、フリーダイヤルよりお電話、お問い合わせフォームCLCコーポレーションまでご連絡ください。 初費用の分割・クレジット払い、オンライン対応もご相談可能です。		

情報更新日2026年5月1日

No.kt0000082406

お問合せ先



東京都知事(5)第83270号

(公社)全日本不動産協会会員, (公社)首都圏不動産公正取引協議会加盟

**株式会社CLCコーポレーション 北千住支店**

東京都足立区千住2丁目18-11田辺ビル1F

TEL:03-3888-5701

FAX:03-3888-5702

E-mail: senjyu@clcnet.jp

URL: https://clcnetwork.co.jp/shop\_senjyu.html



携帯サイトから物件詳細を閲覧できます!

取引態様	手数料負担の割合	貸主	借主
仲介	手数料配分の割合	元付	客付