

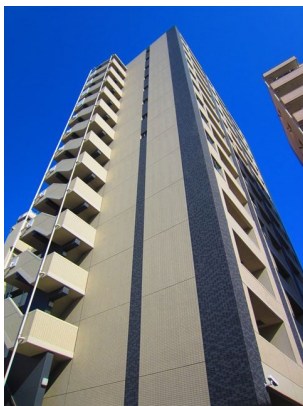
# FOR RENT

賃料	管理費等
205,000円	15,000円

## 「物件を見に行く時間がない」「遠方のため、見

2F以上,2面採光,オートロック,ディンプルキー,モニタ付オートロック,角住戸,玄関ホール,最上階,上階無し,眺望良好,通風良好,陽当たり良好,駅まで平坦,外壁タイル張り,防犯カメラ

【外観】



【間取り図】



図面と現況が異なる場合は現況が優先となります。

間取りの「S」はサービスルーム(納戸)です。

間取り	1SLDK		
敷金	無	礼金	1ヶ月
敷引/償却金	-	保証金	無
物件種別	マンション		
建物名・部屋番号	F・D VILLE		
物件所在地	東京都荒川区東日暮里6丁目10-2		
交通	山手線 日暮里駅 徒歩10分 常磐線 三河島駅 徒歩4分		
間取詳細	LDK(13.36畳) 洋室(8.1畳) 洋室(4.76畳)		
構造・規模	鉄筋コンクリート 14階建 13階		
専有面積	64.36㎡	向き	南
築年月	2009年9月	契約期間	2年
損害保険	有	入居時期	相談
駐車場	要問い合わせ 駐輪場		
設備	3口以上コンロ,3点給湯,TVインターホン,ウォークインクローゼット,エアコン,カウンターキッチン,		
その他費用	[一時金] 町会費:4,800円 ルームクリーニング:88,000円		
入居諸条件	性別不問 二人可 法人可 子供可 単身可		
保証会社	必須 初回保証料、総賃料の60%・年間保証料1万円		
備考			

情報更新日2026年5月1日

No.kt0000082429



東京都知事(5)第83270号  
(公社)全日本不動産協会会員,(公社)首都圏不動産公正取引協議会加盟  
**株式会社CLCコーポレーション 北千住支店**  
東京都足立区千住2丁目18-11田辺ビル1F  
TEL:03-3888-5701 FAX:03-3888-5702  
E-mail: senjyu@clcnet.jp  
URL: https://clcnetwork.co.jp/shop\_senjyu.html



携帯サイトから物件詳細を閲覧できます!

取引態様	手数料負担の割合	貸主	0%	借主	100%
仲介	手数料配分の割合	元付	0%	客付	100%