

# FOR RENT

賃料	管理費等
158,000円	12,000円

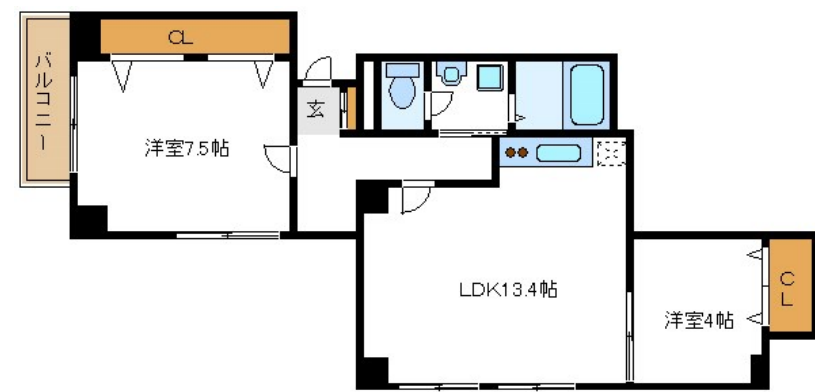
## 本物件についてのさらに詳しい情報や見学をご希

2F以上, 2面採光, オートロック, セキュリティ有り, 角住戸, 陽当たり良好, 内装リフォーム済, デザイナーズ, メールボックス

【外観】



【間取り図】



間取り	2LDK		
敷金	2ヶ月	礼金	1ヶ月
敷引/償却金	-	保証金	-
物件種別	マンション		
建物名・部屋番号	町屋レジデンス		
物件所在地	東京都荒川区町屋1丁目34-22		
交通	東京メトロ千代田線 町屋駅 徒歩7分 都電荒川線 荒川七丁目駅 徒歩5分		
間取詳細			
構造・規模	鉄骨 8階建 7階		
専有面積	59.28㎡	向き	東
築年月	1991年12月	契約期間	2年
損害保険	有 24ヶ月	入居時期	相談
駐車場	有(敷地内) 22000円/月 ~ 駐輪場		
設備	2口コンロ, インターホン, エアコン, ガスキッチン, ガスコンロ設置済, クローゼット, システムキッチン,		
その他費用			
入居諸条件	ペット不可 楽器等の使用不可 性別不問 二人可		
保証会社	必須 初回保証料: 総賃料の50% (更新: 1万円/年) 法人は応相談		
備考	本物件についてのさらに詳しい情報や見学をご希望の際は、03-3888-5701までお電話をいただくか、無料のお問い合わせフォームよりメールにて、CLCコーポレーション町屋店までお気軽にご連絡ください。		

図面と現況が異なる場合は現況が優先となります。

間取りの「S」はサービスルーム(納戸)です。

情報更新日2026年5月1日

No.kt0000082448



東京都知事(5)第83270号  
(公社)全日本不動産協会会員, (公社)首都圏不動産公正取引協議会加盟  
**株式会社CLCコーポレーション 北千住支店**  
東京都足立区千住2丁目18-11田辺ビル1F  
TEL:03-3888-5701 FAX:03-3888-5702  
E-mail: senjyu@clcnet.jp  
URL: https://clcnetwork.co.jp/shop\_senjyu.html



携帯サイトから物件詳細を閲覧できます!

取引態様	手数料負担の割合	貸主	0%	借主	100%
仲介	手数料配分の割合	元付	0%	客付	100%