

# FOR RENT

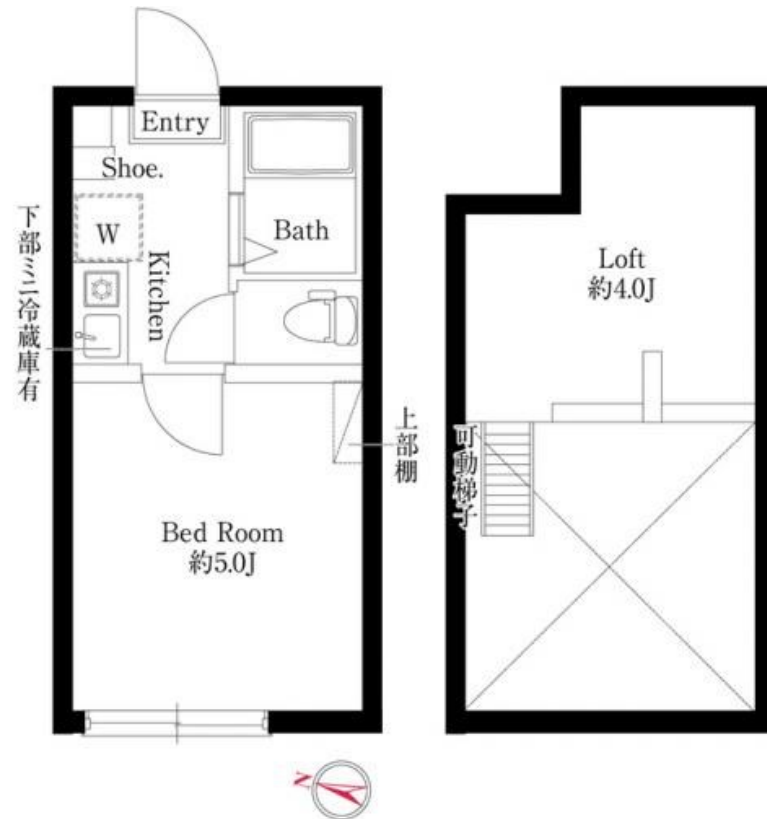
賃料	管理費等
66,000円	7,000円

2F以上,オートロック,ディンプルキー,ロフト,角住戸,最上階,上階無し,外壁タイル張り,メールボックス

【外観】



【間取り図】



間取り	1K		
敷金	無	礼金	無
敷引/償却金	-	保証金	1ヶ月
物件種別	アパート		
建物名・部屋番号	ジャスミンテラス五反野		
物件所在地	東京都足立区足立1丁目20-3		
交通	東武スカイツリーライン 五反野駅 徒歩6分 東武伊勢崎線 小菅駅 徒歩14分		
間取詳細			
構造・規模	木造3階建3階		
専有面積	15.01㎡	向き	
築年月	2024年8月	契約期間	2年
損害保険	有	入居時期	2026年6月下旬予定
駐車場			
設備	B S, C S, インターホン, エアコン, エアコン全室, ガスキッチン, ガスコンロ設置済, ガス給湯, キッチン		
その他費用	[一時金] 24時間サポート: 22,000円 室内除菌抗菌代: 17,600円 事務手数料: 11,000円 鍵代: 22,000円		
入居諸条件	ペット不可 二人可 高齢者可 友人同士可		
保証会社	必須 初回保証料55% ~ 最低保証料55,000円		
備考	足立区のお部屋探しは地域密着型のCLCコーポレーション北千住店へ!		

図面と現況が異なる場合は現況が優先となります。

間取りの「S」はサービスルーム(納戸)です。

情報更新日2026年5月7日

No.kt0000082463

お問合せ先



東京都知事(5)第83270号

(公社)全日本不動産協会会員, (公社)首都圏不動産公正取引協議会加盟

株式会社CLCコーポレーション 北千住支店

東京都足立区千住2丁目18-11田辺ビル1F

TEL:03-3888-5701

FAX:03-3888-5702

E-mail: senjyu@clcnet.jp

URL: https://clcnetwork.co.jp/shop\_senjyu.html



携帯サイトから物件詳細を閲覧できます!

取引態様	手数料負担の割合	貸主	借主
仲介	手数料配分の割合	元付	客付