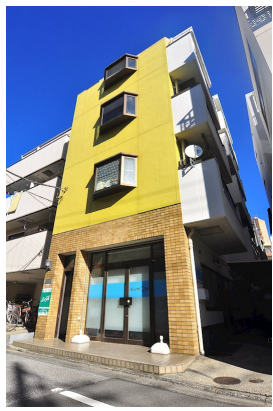


FOR RENT

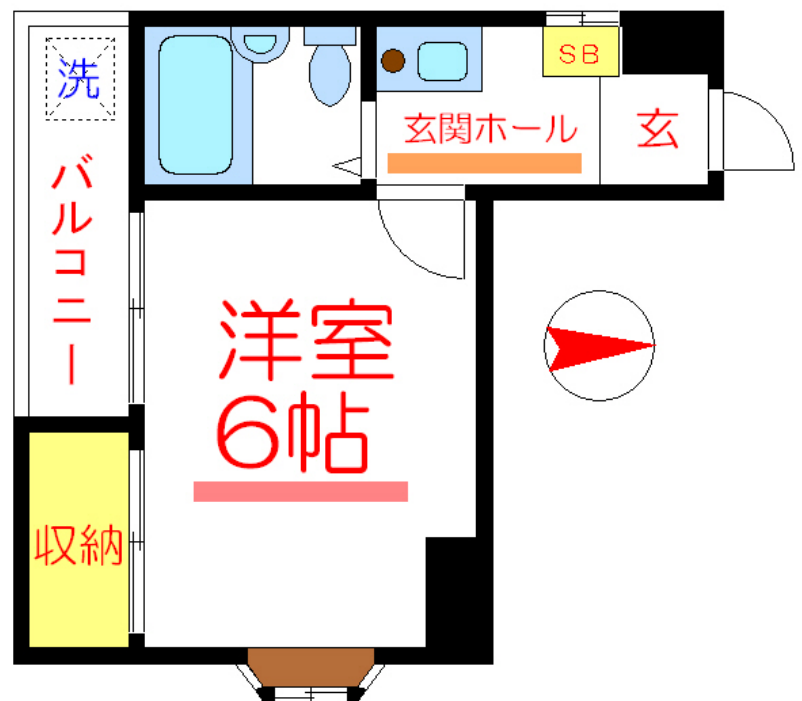
賃料	管理費等
59,000円	3,000円

2 F 以上, 2 面採光, 角住戸, 最上階, 通風良好, 駅まで平坦, メールボックス

【外観】



【間取り図】



間取り	1K		
敷金	1ヶ月	礼金	1ヶ月
敷引/償却金	-	保証金	-
物件種別	マンション		
建物名・部屋番号	メゾングリシン		
物件所在地	東京都荒川区東日暮里 1 丁目21-8		
交通	東京メトロ日比谷線 三ノ輪駅 徒歩4分 都電荒川線 三ノ輪橋駅 徒歩7分		
間取詳細	洋室(6畳) K(1.5畳)		
構造・規模	鉄骨 5階建 5階		
専有面積	18㎡	向き	
築年月	1988年12月	契約期間	2年
損害保険	有	入居時期	相談
駐車場	駐輪場		
設備	IHクッキングヒーター, エアコン, ガスコンロ設置済, システムキッチン, シャワー, シューズボックス, ト		
その他費用			
入居諸条件	ペット不可 楽器等の使用不可 学生可 法人可		
保証会社	必須 契約時、月額賃料等総額の50% 年毎10000円		
備考			

図面と現況が異なる場合は現況が優先となります。

間取りの「S」はサービスルーム(納戸)です。

情報更新日2026年5月11日

No.kt0000082552



東京都知事(5)第83270号
 (公社)全日本不動産協会会員, (公社)首都圏不動産公正取引協議会加盟
株式会社CLCコーポレーション 北千住支店
 東京都足立区千住 2 丁目18-11田辺ビル 1 F
 TEL:03-3888-5701 FAX:03-3888-5702
 E-mail: senjyu@clcnet.jp
 URL: https://clcnetwork.co.jp/shop_senjyu.html



携帯サイトから物件詳細を閲覧できます!

取引態様	手数料負担の割合	貸主	借主
	手数料配分の割合	元付	客付
仲介			