

FOR RENT

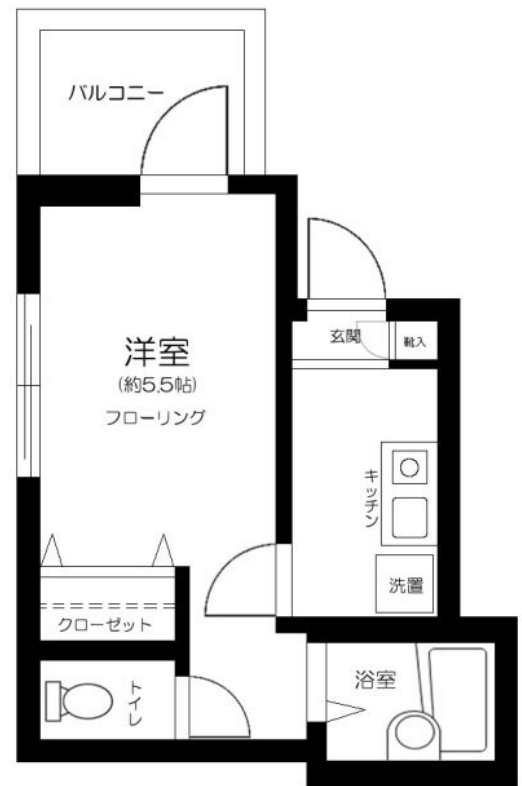
賃料	管理費等
64,000円	4,000円

2 F 以上, 2 面採光, 角住戸, メールボックス

【外観】



【間取り図】



間取り	1K		
敷金	1ヶ月	礼金	1ヶ月
敷引/償却金	-	保証金	-
物件種別	アパート		
建物名・部屋番号	MELDIA足立4丁目		
物件所在地	東京都足立区足立4丁目12-4		
交通	東武伊勢崎線 五反野駅 徒歩8分 東武伊勢崎線 梅島駅 徒歩12分		
間取詳細			
構造・規模	木造 3階建 2階		
専有面積	17.09㎡	向き	西
築年月	2020年6月	契約期間	2年
損害保険	有	入居時期	即時
駐車場	駐輪場		
設備	IHクッキングヒーター, TVインターホン, インターホン, エアコン, クローゼット, シャワー, トイレ有,		
その他費用	[一時金] 鍵交換代: 26,400円 入居者サポート料: 22,000円		
入居諸条件			
保証会社	必須 初回保証料: 50% ~ 年間14000円 ~ 口座引落月額440円		
備考			

図面と現況が異なる場合は現況が優先となります。

間取りの「S」はサービスルーム(納戸)です。

情報更新日2026年5月16日

No.kt0000082614



東京都知事(5)第83270号
 (公社)全日本不動産協会会員, (公社)首都圏不動産公正取引協議会加盟
株式会社CLCコーポレーション 北千住支店
 東京都足立区千住2丁目18-11田辺ビル1F
 TEL:03-3888-5701 FAX:03-3888-5702
 E-mail: senjyu@clcnet.jp
 URL: https://clcnetwork.co.jp/shop_senjyu.html



携帯サイトから物件詳細を閲覧できます!

取引態様	手数料負担の割合	貸主	借主
仲介	手数料配分の割合	元付	客付