

# FOR RENT

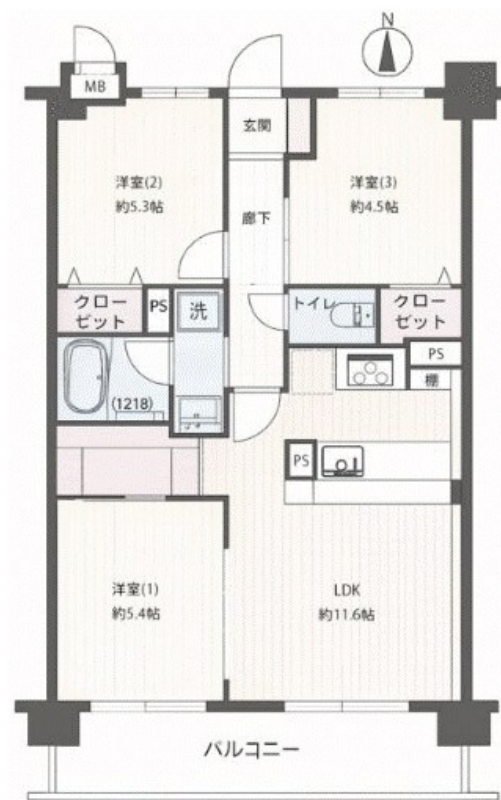
賃料	管理費等
200,000円	10,000円

2F以上,セキュリティ有り,眺望良好,通風良好,陽当たり良好,リノベーション,駅まで平坦,閑静な住宅街,始発駅,防犯カメラ,メールボックス

【外観】



【間取り図】



図面と現況が異なる場合は現況が優先となります。

間取りの「S」はサービスルーム(納戸)です。

間取り	3LDK		
敷金	1ヶ月	礼金	1ヶ月
敷引/償却金	-	保証金	-
物件種別	マンション		
建物名・部屋番号	ライオンズシティ北綾瀬		
物件所在地	東京都足立区谷中2丁目14-1		
交通	東京メトロ千代田線 北綾瀬駅 徒歩2分 つくばエクスプレス 青井駅 徒歩20分		
間取詳細	LDK(11.6畳) 洋室(5.4畳) 洋室(5.3畳) 洋室(4.5畳)		
構造・規模	鉄筋コンクリート 7階建 2階		
専有面積	60.5㎡	向き	南
築年月	1995年8月	契約期間	2年
損害保険	有 28,400円 24ヶ月	入居時期	相談
駐車場	駐輪場		
設備	2口コンロ, 3口以上コンロ, TVインターホン, エアコン, カウンターキッチン, ガスキッチン, ガスコンロ		
その他費用	[一時金] 鍵交換費用: 22,000円 事務手数料: 33,000円		
入居諸条件	ペット不可 事務所不可 楽器等の使用不可 二人可		
保証会社	必須 初回保証料: 総賃料50%		
備考			

情報更新日2026年5月17日

No.kt0000082628

お問合せ先



東京都知事(5)第83270号

(公社)全日本不動産協会会員, (公社)首都圏不動産公正取引協議会加盟

株式会社CLCコーポレーション 北千住支店

東京都足立区千住2丁目18-11田辺ビル1F

TEL:03-3888-5701

FAX:03-3888-5702

E-mail: senjyu@clcnet.jp

URL: https://clcnetwork.co.jp/shop\_senjyu.html



携帯サイトから物件詳細を閲覧できます!

取引態様	手数料負担の割合	貸主	0%	借主	100%
仲介	手数料配分の割合	元付	0%	客付	100%