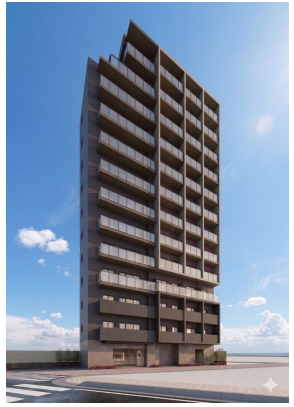


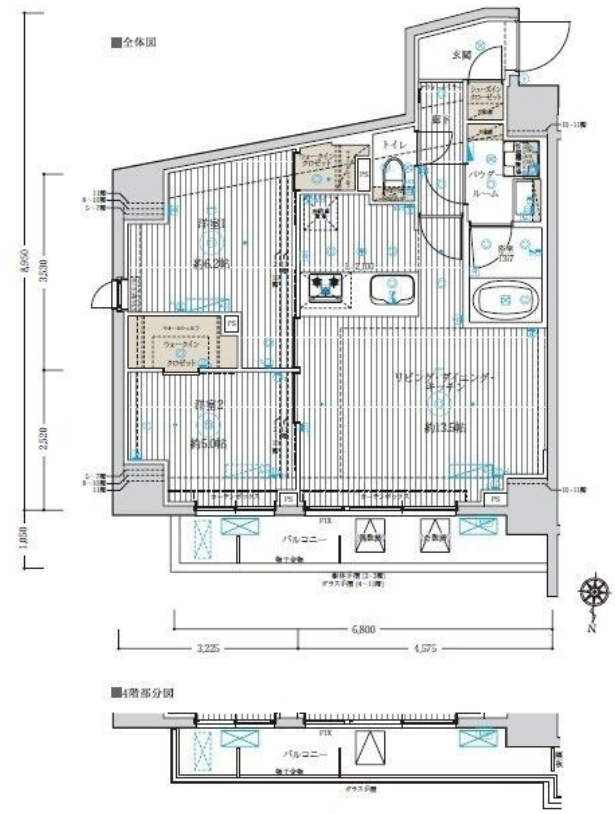
賃料	管理費等
170,000円	15,000円

2F以上, 2面採光, 角住戸, メールボックス

【外観】



【間取り図】



図面と現況が異なる場合は現況が優先となります。

間取りの「S」はサービスルーム(納戸)です。

間取り	2LDK		
敷金	無	礼金	1ヶ月
敷引/償却金	-	保証金	-
物件種別	マンション		
建物名・部屋番号	フュージョナル五反野DUE		
物件所在地	東京都足立区梅田 1丁目11-13		
交通	東武伊勢崎線 五反野駅 徒歩9分 東武伊勢崎線 梅島駅 徒歩16分		
間取詳細			
構造・規模	鉄筋コンクリート 13階建 4階		
専有面積	56.33㎡	向き	
築年月	2026年2月	契約期間	2年
損害保険	有	入居時期	即時
駐車場			
設備	2口コンロ, 3口以上コンロ, TVインターホン, インターホン, ウォークインクローゼット, エアコン, カウ		
その他費用	[一時金] 入居サポート: 16,500円 クリーニング代: 66,000円 エアコンクリーニング代: 16,500円		
入居諸条件	ペット可		
保証会社	必須 初回保証料: 総賃料の50% 年間保証料: 10,000円		
備考			

情報更新日2026年5月17日

No.kt0000082643



東京都知事(5)第83270号
 (公社)全日本不動産協会会員, (公社)首都圏不動産公正取引協議会加盟
株式会社CLCコーポレーション 北千住支店
 東京都足立区千住2丁目18-11田辺ビル1F
 TEL:03-3888-5701 FAX:03-3888-5702
 E-mail: senjyu@clcnet.jp
 URL: https://clcnetwork.co.jp/shop_senjyu.html



携帯サイトから物件詳細を閲覧できます!

取引態様	手数料負担の割合	貸主	借主
仲介	手数料配分の割合	元付	客付