

FOR RENT

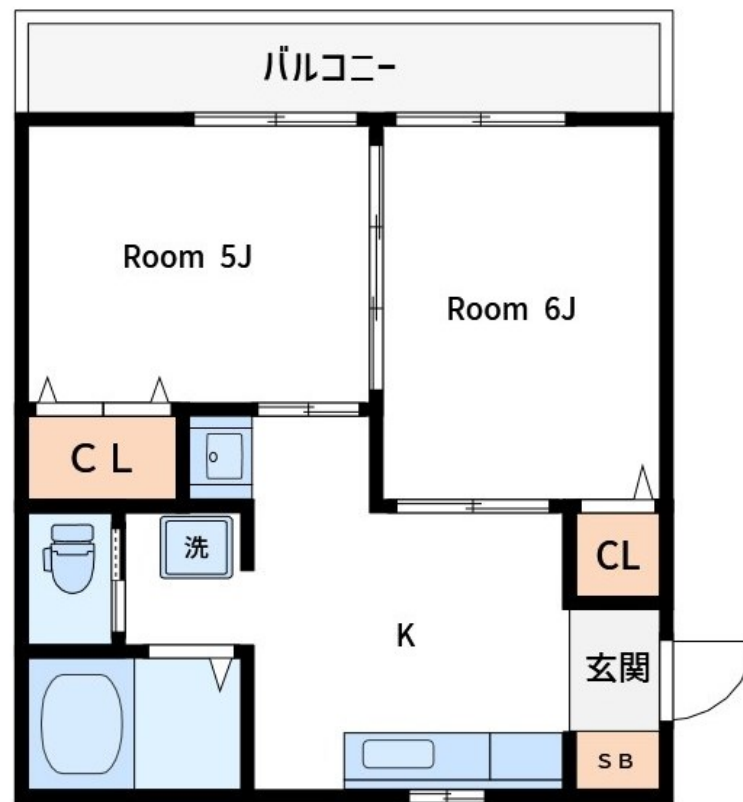
賃料	管理費等
125,000円	2,000円

2F以上,セキュリティ有り,角住戸,通風良好,駅まで平坦,メールボックス

【外観】



【間取り図】



図面と現況が異なる場合は現況が優先となります。

間取りの「S」はサービスルーム(納戸)です。

間取り	2K		
敷金	1ヶ月	礼金	1ヶ月
敷引/償却金	-	保証金	-
物件種別	マンション		
建物名・部屋番号	ときわマンション		
物件所在地	東京都荒川区南千住5丁目21-15		
交通	東京メトロ日比谷線 三ノ輪駅 徒歩8分 都電荒川線 三ノ輪橋駅 徒歩7分		
間取詳細	洋室(6畳) 洋室(5畳) K(3.5畳)		
構造・規模	鉄骨鉄筋コンクリート4階建3階		
専有面積	35㎡	向き	
築年月	1978年1月1日	契約期間	2年
損害保険	有	入居時期	相談
駐車場	駐輪場 バイク置き場		
設備	2口コンロ,インターホン,エアコン,ガスキッチン,ガスコンロ設置可,ガス給湯,キッチンに窓,クローゼ		
その他費用	[月次費用] 町会費:200円		
入居諸条件	ペット不可 二人可 ルームシェア相談		
保証会社	必須 初回保証料:総賃料の50%(更新:1万円/年)		
備考			

情報更新日2026年5月18日

No.kt000082649

お問合せ先



東京都知事(5)第83270号

(公社)全日本不動産協会会員,(公社)首都圏不動産公正取引協議会加盟

株式会社CLCコーポレーション 北千住支店

東京都足立区千住2丁目18-11田辺ビル1F

TEL:03-3888-5701

FAX:03-3888-5702

E-mail: senjyu@clcnet.jp

URL: https://clcnetwork.co.jp/shop_senjyu.html



携帯サイトから物件詳細を閲覧できます!

取引態様	手数料負担の割合	貸主	借主
仲介	手数料配分の割合	元付	客付