

# FOR RENT

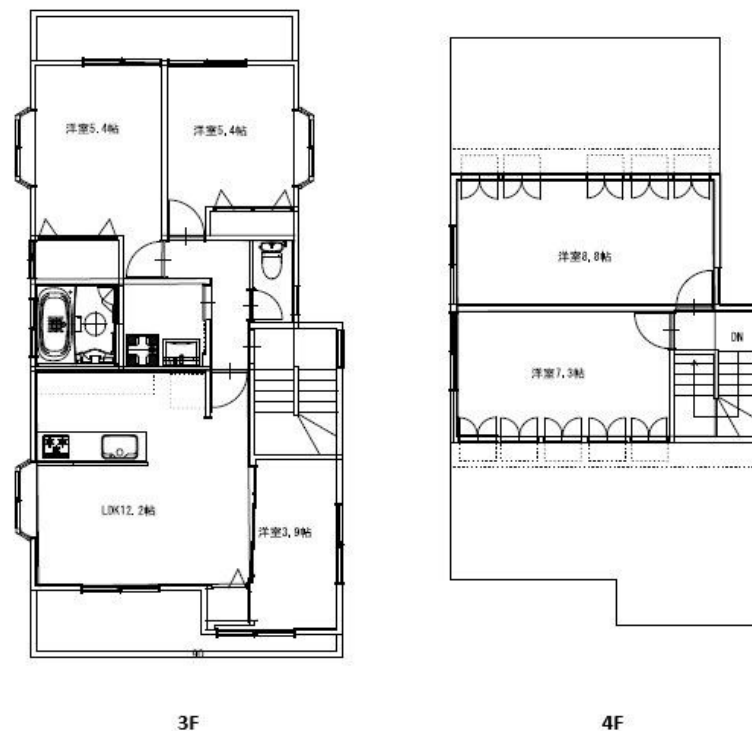
賃料	管理費等
325,000円	10,000円

1フロア1住戸, 2F以上, メゾネット, 角住戸, 玄関ホール, 最上階, 上階無し, 通風良好, 防犯カメラ

【外観】



【間取り図】



間取り	5LDK		
敷金	無	礼金	無
敷引/償却金	-	保証金	-
物件種別	マンション		
建物名・部屋番号	リオグランデ綾瀬		
物件所在地	東京都足立区綾瀬 5丁目15-9		
交通	東京メトロ千代田線 綾瀬駅 徒歩10分 つくばエクスプレス 青井駅 徒歩14分		
間取詳細			
構造・規模	鉄骨 4階建 3-4階		
専有面積	95.58㎡	向き	
築年月	1997年5月	契約期間	定期借家契約 2年
損害保険	有	入居時期	即時
駐車場			
設備	3口以上コンロ, TVインターホン, エアコン, カウンターキッチン, ガスキッチン, ガスコンロ設置済, グリ		
その他費用	[一時金] 安心サポート: 16,500円 抗菌費用: 11,000円 [備考] 半年以内解約は違約金賃料の2ヵ月分、1年未満解約は違約金賃料の1ヵ月分		
入居諸条件			
保証会社	必須 契約時: 総賃料の50% ~ /更新時: 1年毎1万円 ~		
備考			

図面と現況が異なる場合は現況が優先となります。

間取りの「S」はサービスルーム(納戸)です。

情報更新日2026年5月22日

No.kt000082684



東京都知事(5)第83270号  
(公社)全日本不動産協会会員, (公社)首都圏不動産公正取引協議会加盟  
**株式会社CLCコーポレーション 北千住支店**  
東京都足立区千住2丁目18-11田辺ビル1F  
TEL:03-3888-5701 FAX:03-3888-5702  
E-mail: senjyu@clcnet.jp  
URL: [https://clcnetwork.co.jp/shop\\_senjyu.html](https://clcnetwork.co.jp/shop_senjyu.html)



携帯サイトから物件詳細を閲覧できます!

取引態様	手数料負担の割合	貸主	借主
仲介	手数料配分の割合	元付	客付