

FOR RENT

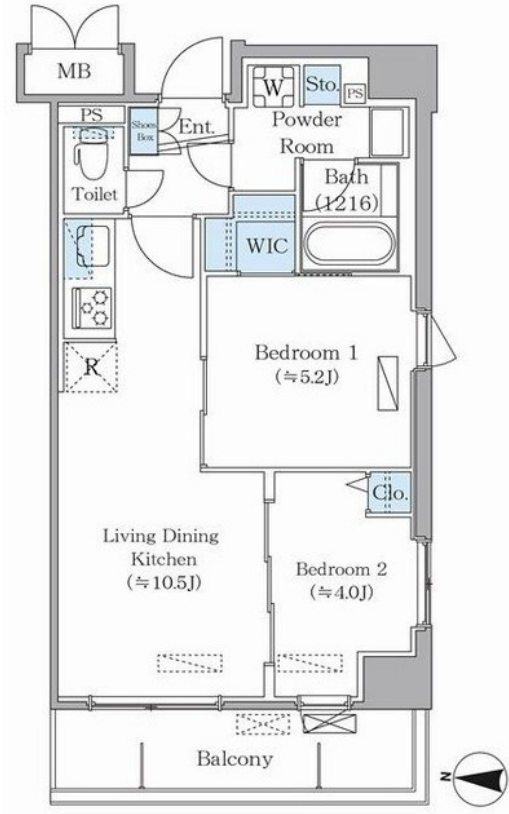
賃料	管理費等
161,000円	15,000円

2 F 以上, 2 面採光, オートロック, 角住戸, 玄関ホール, 南西角住戸, 防犯カメラ, メールボックス

【外観】



【間取り図】



図面と現況が異なる場合は現況が優先となります。

間取りの「S」はサービスルーム(納戸)です。

間取り	2LDK		
敷金	1ヶ月	礼金	1ヶ月
敷引/償却金	-	保証金	-
物件種別	マンション		
建物名・部屋番号	Daiwa Grace Maison 亀有		
物件所在地	東京都葛飾区亀有 4丁目27-1		
交通	常磐線各停 亀有駅 徒歩12分 東京メトロ千代田線 綾瀬駅 徒歩22分		
間取詳細			
構造・規模	鉄筋コンクリート 6階建 3階		
専有面積	45.26㎡	向き	西
築年月	2026年2月	契約期間	2年
損害保険	有	入居時期	2026年6月中旬予定
駐車場	駐輪場		
設備	3口以上コンロ, B S, C S, T V インターホン, ウォークインクローゼット, エアコン, ガスキッチン, ガス		
その他費用	[一時金] 駐輪ステッカー代: 1,100円 鍵代: 33,000円 [月次費用] 口座振替手数料: 220円 [備考] 駐輪2台目以降 月額300円/台		
入居諸条件	事務所不可		
保証会社	必須 契約時: 総賃料の50% / 更新時: 1年毎1万円		
備考			

情報更新日2026年5月22日

No.kt0000082689



東京都知事(5)第83270号
(公社)全日本不動産協会会員, (公社)首都圏不動産公正取引協議会加盟
株式会社CLCコーポレーション 北千住支店
東京都足立区千住 2丁目18-11 田辺ビル 1F
TEL:03-3888-5701 FAX:03-3888-5702
E-mail: senju@clcnet.jp
URL: https://clcnetwork.co.jp/shop_senju.html



携帯サイトから物件詳細を閲覧できます!

取引態様	手数料負担の割合	貸主	借主
仲介	手数料配分の割合	元付	客付