

# FOR RENT

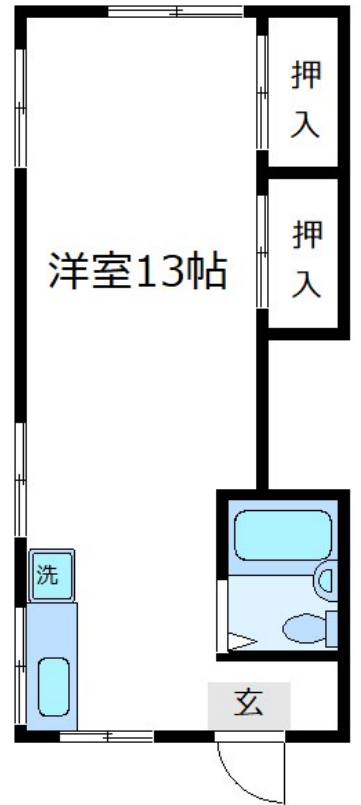
賃料	管理費等
58,000円	0円

2 F 以上, 2 面採光, 角住戸, 最上階, 上階無し, 眺望良好, 通風良好, 陽当たり良好, 駅まで平坦, 駅前, メールボックス

【外観】



【間取り図】



間取り	1R		
敷金	1ヶ月	礼金	1ヶ月
敷引/償却金	-	保証金	-
物件種別	マンション		
建物名・部屋番号	エムイーシービル 303号室		
物件所在地	東京都葛飾区宝町 2丁目30-7		
交通	京成本線 お花茶屋駅 徒歩3分 京成押上線 京成立石駅 徒歩18分		
間取詳細			
構造・規模	鉄骨 3階建 3階		
専有面積	25.5㎡	向き	西
築年月	1973年5月	契約期間	2年
損害保険	有	入居時期	2026年7月下旬予定
駐車場	無		
設備	2口コンロ, エアコン, ガスキッチン, ガスコンロ設置可, ガス給湯, キッチンに窓, シャワー, トイレ有, パ		
その他費用	[月次費用] 水道代: 2,000円		
入居諸条件	ペット可 子供可 友人同士可		
保証会社	必須 初回保証料: 月額総賃料の50% 入居後1年毎に10,000円		
備考			

図面と現況が異なる場合は現況が優先となります。

間取りの「S」はサービスルーム(納戸)です。

情報更新日2026年5月22日

No.kt0000082693



東京都知事(5)第83270号  
(公社)全日本不動産協会会員, (公社)首都圏不動産公正取引協議会加盟  
**株式会社CLCコーポレーション 北千住支店**  
東京都足立区千住 2丁目18-11田辺ビル 1F  
TEL:03-3888-5701 FAX:03-3888-5702  
E-mail: senjyu@clcnet.jp  
URL: https://clcnetwork.co.jp/shop\_senjyu.html



携帯サイトから物件詳細を閲覧できます!

取引態様	手数料負担の割合	貸主	借主
仲介	手数料配分の割合	元付	客付