

# FOR RENT

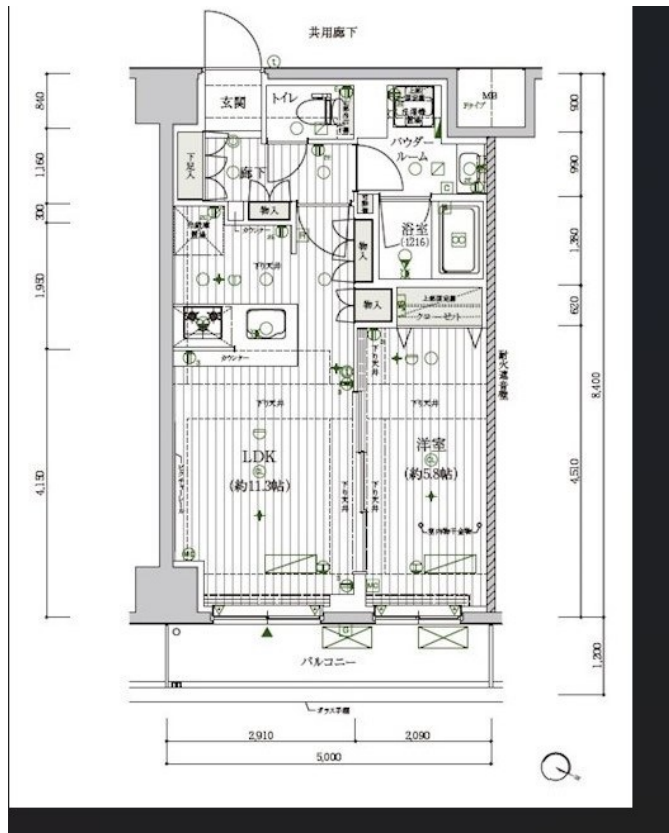
|          |         |
|----------|---------|
| 賃料       | 管理費等    |
| 168,000円 | 20,000円 |

2F以上,オートロック,セキュリティ有り,モニタ付オートロック,眺望良好,通風良好,陽当たり良好,リバーサイド,分譲タイプ,防犯カメラ,管理室,メールボックス

【外観】



【間取り図】



図面と現況が異なる場合は現況が優先となります。

間取りの「S」はサービスルーム(納戸)です。

|          |  |      |    |
|----------|--|------|----|
| 間取り      | 1LDK   |      |    |
| 敷金       | 無  | 礼金   | 無  |
| 敷引/償却金   | -  | 保証金  | -  |
| 物件種別     | マンション  |      |    |
| 建物名・部屋番号 | メインステージ北千住   |      |    |
| 物件所在地    | 東京都足立区柳原1丁目14-4  |      |    |
| 交通       | 東京メトロ日比谷線 北千住駅 徒歩13分<br>東武伊勢崎線 堀切駅 徒歩6分  |      |    |
| 間取詳細     |  |      |    |
| 構造・規模    | 鉄筋コンクリート 13階建 12階  |      |    |
| 専有面積     | 42㎡  | 向き   | 南  |
| 築年月      | 2022年8月上旬  | 契約期間 | 2年 |
| 損害保険     | 有 20,000円 24ヶ月   | 入居時期 | 相談 |
| 駐車場      | 要問い合わせ 駐輪場 バイク置き場  |      |    |
| 設備       | 2口コンロ, 3口以上コンロ, TVインターホン, インターホン, エアコン, エアコン2台, エアコン全室, カ  |      |    |
| その他費用    | [一時金] 退去時鍵交換費用(契約時請求): 29,700円 AMLクラブサポート費用(契約時請求): 16,500円 ハウスクリーニング費用(退去時請求): 55,000円<br>[備考] 短期解約違約金有 エアコンクリーニング費用(1台あたり16,500円税込み・退去時請求) |      |    |
| 入居諸条件    | ペット可 事務所不可 楽器等の使用不可 性別不問   |      |    |
| 保証会社     | 必須 総賃料50% 翌年以降年1万 他プラン有  |      |    |
| 備考       |  |      |    |

情報更新日2026年5月23日

No.kt0000082698



東京都知事(5)第83270号  
(公社)全日本不動産協会会員, (公社)首都圏不動産公正取引協議会加盟  
**株式会社CLCコーポレーション 北千住支店**  
東京都足立区千住2丁目18-11田辺ビル1F  
TEL:03-3888-5701 FAX:03-3888-5702  
E-mail: senju@clcnet.jp  
URL: https://clcnetwork.co.jp/shop\_senju.html



携帯サイトから物件詳細を閲覧できます!

|      |          |    |    |
|------|----------|----|----|
| 取引態様 | 手数料負担の割合 | 貸主 | 借主 |
| 仲介   | 手数料配分の割合 | 元付 | 客付 |