

# FOR RENT

賃料	管理費等
69,000円	3,000円

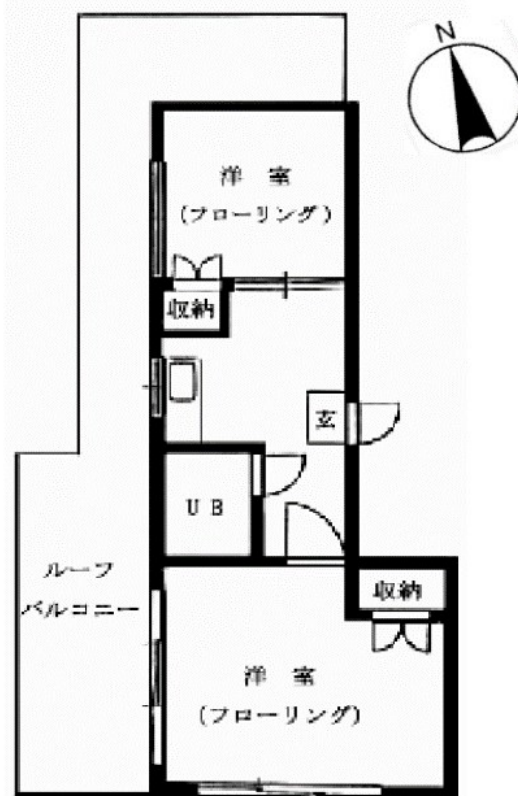
## お問い合わせはCLCコーポレーション北千住支店

2 F 以上,振り分け,通風良好,陽当たり良好,メールボックス

【外観】



【間取り図】



図面と現況が異なる場合は現況が優先となります。

間取りの「S」はサービスルーム(納戸)です。

間取り	2DK		
敷金	1ヶ月	礼金	1ヶ月
敷引/償却金	-	保証金	-
物件種別	マンション		
建物名・部屋番号	エスケイマンション		
物件所在地	東京都足立区南花畑 3丁目27-9		
交通	つくばエクスプレス 六町駅 徒歩15分 東京メトロ千代田線 北綾瀬駅 徒歩31分		
間取詳細			
構造・規模	鉄骨 4階建 4階		
専有面積	33.6㎡	向き	
築年月	1989年12月	契約期間	2年
損害保険		入居時期	相談
駐車場			
設備	インターホン,エアコン,クローゼット,バストイレ同室,バス有,フローリング,押入,給湯,光ファイバー		
その他費用	[一時金] 鍵交換費用: 25,000円 [月次費用] relorent24: 1,500円		
入居諸条件	性別不問 二人可 法人可 子供相談 単身可		
保証会社	可 初回保証料: 総賃料40%/月次保証料800円		
備考			

情報更新日2026年5月23日

No.kt0000082707

お問合せ先



東京都知事(5)第83270号  
(公社)全日本不動産協会会員,(公社)首都圏不動産公正取引協議会加盟

### 株式会社CLCコーポレーション 北千住支店

東京都足立区千住 2丁目18-11田辺ビル 1F  
TEL:03-3888-5701 FAX:03-3888-5702  
E-mail: senjyu@clcnet.jp  
URL: https://clcnetwork.co.jp/shop\_senjyu.html



携帯サイトから物件詳細を閲覧できます!

取引態様	手数料負担の割合	貸主	0%	借主	100%
仲介	手数料配分の割合	元付	0%	客付	100%