

FOR RENT

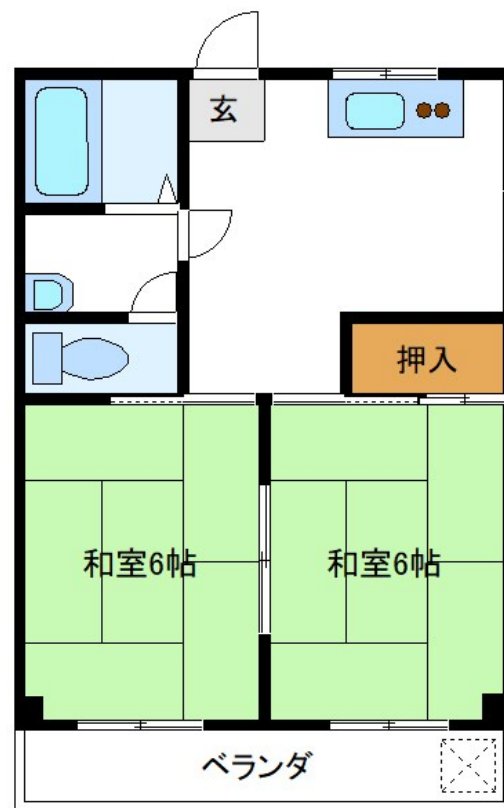
賃料	管理費等
65,000円	3,000円

2 F 以上,眺望良好,通風良好,陽当たり良好

【外観】



【間取り図】



図面と現況が異なる場合は現況が優先となります。

間取りの「S」はサービスルーム(納戸)です。

間取り	2DK		
敷金	無	礼金	1ヶ月
敷引/償却金	-	保証金	-
物件種別	マンション		
建物名・部屋番号	大沢ビル		
物件所在地	東京都足立区保木間4丁目50-13		
交通	東武スカイツリーライン 竹ノ塚駅 徒歩25分 つくばエクスプレス 六町駅 徒歩29分		
間取詳細			
構造・規模	鉄骨5階建4階		
専有面積	38.47㎡	向き	南
築年月	1983年5月	契約期間	2年
損害保険	有	入居時期	相談
駐車場	無 駐輪場		
設備	2口コンロ,インターホン,ガスコンロ設置可,ガス給湯,キッチンに窓,シャワー,トイレ有,バス・トイレ		
その他費用	[一時金] 退去負担金: 65,000円		
入居諸条件	ペット不可 事務所相談 二人可 法人可 子供可		
保証会社	必須 初回保証料: 賃料総額の50% / 年次保証料: 10,000円		
備考			

情報更新日2026年5月25日

No.kt0000082726

お問合せ先



東京都知事(5)第83270号

(公社)全日本不動産協会会員,(公社)首都圏不動産公正取引協議会加盟

株式会社CLCコーポレーション 北千住支店

東京都足立区千住2丁目18-11田辺ビル1F

TEL:03-3888-5701

FAX:03-3888-5702

E-mail: senjyu@clcnet.jp

URL: https://clcnetwork.co.jp/shop_senjyu.html



携帯サイトから物件詳細を閲覧できます!

取引態様	手数料負担の割合	貸主	借主
仲介	手数料配分の割合	元付	客付