

# FOR RENT

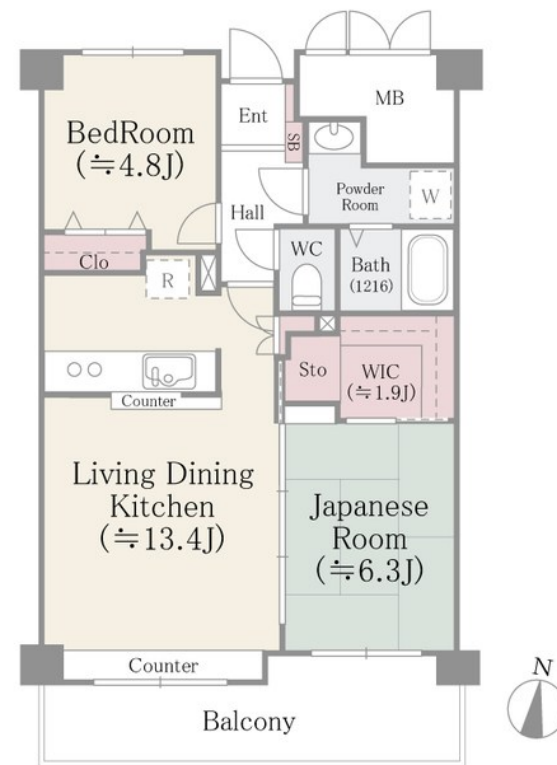
賃料	管理費等
171,000円	10,000円

2F以上,オートロック,セキュリティ有り,玄関ホール,振り分け,南面バルコニー,南面リビング,駅まで平坦,外壁コンクリート,外壁タイル張り,防犯カメラ,メールボックス,平置駐車場,舗装駐車場

【外観】



【間取り図】



間取り	2LDK		
敷金	1ヶ月	礼金	1.5ヶ月
敷引/償却金	-	保証金	-
物件種別	マンション		
建物名・部屋番号	ミ・アモール		
物件所在地	東京都足立区綾瀬 3丁目16-13		
交通	常磐線各停 綾瀬駅 徒歩4分 つくばエクスプレス 青井駅 徒歩18分		
間取詳細	LDK(13.4畳) 和室(6.3畳) 洋室(4.8畳)		
構造・規模	鉄骨鉄筋コンクリート 11階建 2階		
専有面積	58㎡	向き	南
築年月	1996年3月	契約期間	2年
損害保険	有	入居時期	相談
駐車場	空無 駐輪場		
設備	2口コンロ, 3点給湯, B S, C S, I H キッキングヒーター, TV インターホン, インターホン, ウォークイ		
その他費用	[一時金] 鍵代: 33,000円 口座振替: 110円		
入居諸条件	ペット不可 事務所不可 性別不問 二人可 法人可		
保証会社	必須 初回保証委託料(最低15,000円): 月額賃料等の50%、2年目以降: 10,000円/年		
備考	お問い合わせはCLCコーポレーション綾瀬店へ!		

図面と現況が異なる場合は現況が優先となります。

間取りの「S」はサービスルーム(納戸)です。

情報更新日2026年5月25日

No.kt0000082756



東京都知事(5)第83270号  
(公社)全日本不動産協会会員, (公社)首都圏不動産公正取引協議会加盟  
**株式会社CLCコーポレーション 北千住支店**  
東京都足立区千住 2丁目18-11田辺ビル 1F  
TEL:03-3888-5701 FAX:03-3888-5702  
E-mail: senjyu@clcnet.jp  
URL: https://clcnetwork.co.jp/shop\_senjyu.html



携帯サイトから物件詳細を閲覧できます!

取引態様	手数料負担の割合	貸主	借主
仲介	手数料配分の割合	元付	客付