

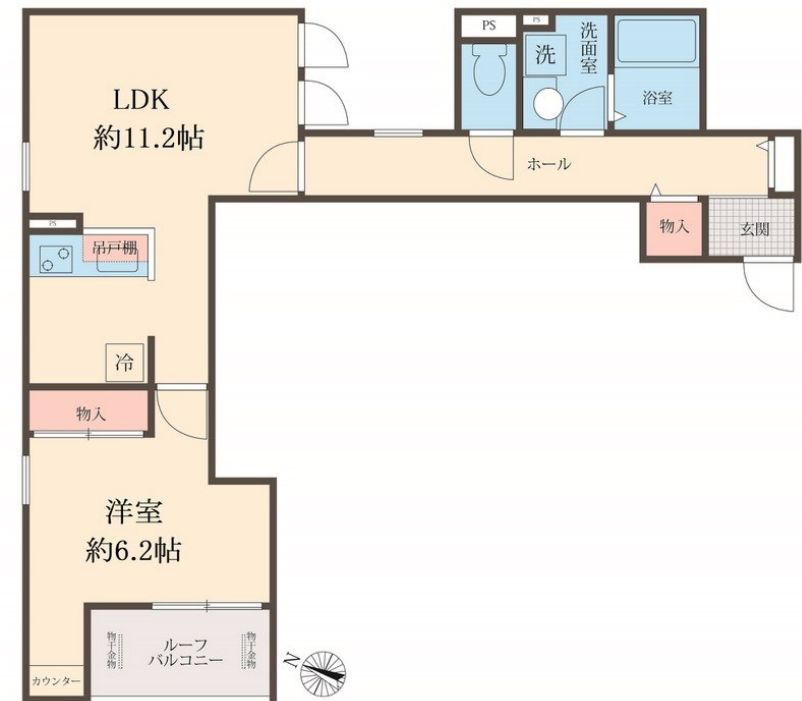
賃料	管理費等
115,000円	4,000円

2 F 以上, 2 面採光, オートロック, 角住戸, 玄関ホール, 通風良好, 防犯カメラ, メールボックス

【外観】



【間取り図】



間取り	1LDK		
敷金	1ヶ月	礼金	1ヶ月
敷引/償却金	-	保証金	-
物件種別	アパート		
建物名・部屋番号	スマイルK		
物件所在地	東京都足立区足立3丁目30		
交通	東武伊勢崎線 五反野駅 徒歩4分 東武伊勢崎線 小菅駅 徒歩13分		
間取詳細			
構造・規模	木造 3階建 2階		
専有面積	45.54㎡	向き	南西
築年月	2026年4月	契約期間	2年
損害保険	有 23,100円	入居時期	即時
駐車場	駐輪場		
設備	2口コンロ, 3点給湯, CATV, IHクッキングヒーター, TVインターホン, インターホン, エアコン, カ		
その他費用	[一時金] 電子錠設定: 8,800円 [月次費用] 快適安心倶楽部: 1,650円		
入居諸条件	二人不可 子供可 単身不可 友人同士不可		
保証会社	必須 初回総賃料50%、以後月額1%		
備考	2026年4月1日時点で小学生以下のお子様がいるご家族のみ申込可能		

図面と現況が異なる場合は現況が優先となります。

間取りの「S」はサービスルーム(納戸)です。

情報更新日2026年5月25日

No.kt0000082758



東京都知事(5)第83270号
 (公社)全日本不動産協会会員, (公社)首都圏不動産公正取引協議会加盟
株式会社CLCコーポレーション 北千住支店
 東京都足立区千住2丁目18-11田辺ビル1F
 TEL:03-3888-5701 FAX:03-3888-5702
 E-mail: senjyu@clcnet.jp
 URL: https://clcnetwork.co.jp/shop_senjyu.html



携帯サイトから物件詳細を閲覧できます!

取引態様	手数料負担の割合	貸主	借主
仲介	手数料配分の割合	元付	客付