

FOR RENT

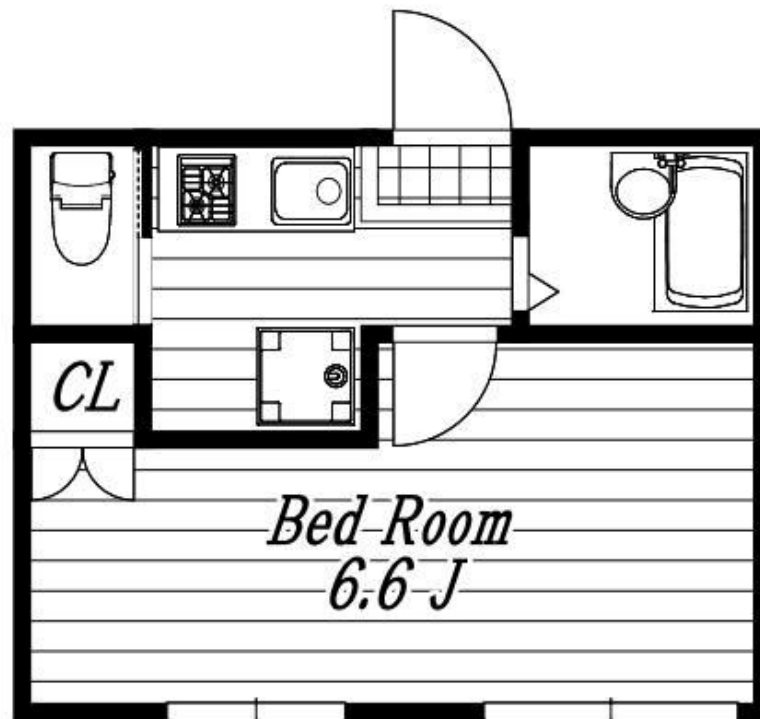
賃料	管理費等
56,000円	8,000円

オートロック,角住戸,メールボックス

【外観】



【間取り図】



図面と現況が異なる場合は現況が優先となります。

間取りの「S」はサービスルーム(納戸)です。

間取り	1K		
敷金	無	礼金	無
敷引/償却金	-	保証金	-
物件種別	アパート		
建物名・部屋番号	Ambition一ツ家		
物件所在地	東京都足立区一ツ家1丁目24-6		
交通	つくばエクスプレス 六町駅 徒歩15分 つくばエクスプレス 青井駅 徒歩28分		
間取詳細			
構造・規模	木造 3階建 1階		
専有面積	19.05㎡	向き	東
築年月	2020年10月	契約期間	2年
損害保険	有	入居時期	相談
駐車場			
設備	2口コンロ,TVインターホン,エアコン,ガスキッチン,ガスコンロ設置済,クローゼット,システムキッチン		
その他費用	[月次費用] 入居サポート:1,100円		
入居諸条件			
保証会社	必須 契約時:総賃料の50%/月額:1,000円		
備考			

情報更新日2026年5月25日

No.kt0000082761

お問合せ先



東京都知事(5)第83270号

(公社)全日本不動産協会会員,(公社)首都圏不動産公正取引協議会加盟

株式会社CLCコーポレーション 北千住支店

東京都足立区千住2丁目18-11田辺ビル1F

TEL:03-3888-5701

FAX:03-3888-5702

E-mail: senjyu@clcnet.jp

URL: https://clcnetwork.co.jp/shop_senjyu.html



携帯サイトから物件詳細を閲覧できます!

取引態様	手数料負担の割合	貸主	借主
仲介	手数料配分の割合	元付	客付