

FOR RENT

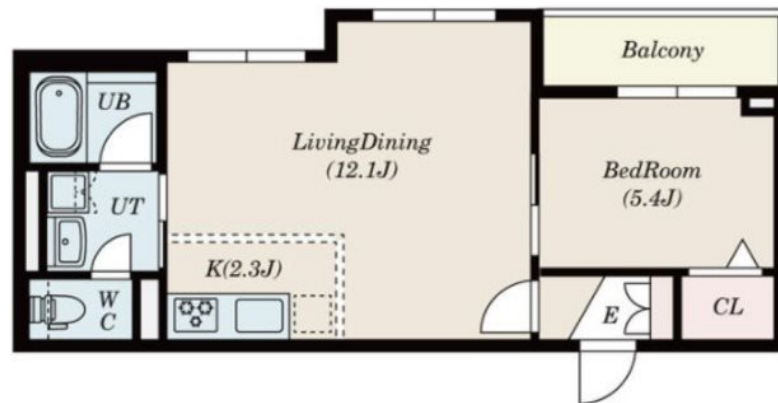
賃料	管理費等
129,000円	6,000円

2F以上,オートロック,モニタ付オートロック,玄関ホール,メールボックス

【外観】



【間取り図】



間取り	1LDK		
敷金	1ヶ月	礼金	1ヶ月
敷引/償却金	-	保証金	-
物件種別	アパート		
建物名・部屋番号	ベレオグランデ風待月		
物件所在地	東京都足立区西新井栄町1丁目13-3		
交通	東武伊勢崎線 西新井駅 徒歩7分 東武伊勢崎線 梅島駅 徒歩13分		
間取詳細			
構造・規模	鉄骨 3階建 2階		
専有面積	44.57㎡	向き	東
築年月	2021年4月	契約期間	2年
損害保険	有 22,000円 24ヶ月	入居時期	即時
駐車場	駐輪場		
設備	3口以上コンロ, 3点給湯, TVインターホン, インターホン, エアコン, ガスキッチン, ガスコンロ設置済,		
その他費用	[一時金] 鍵交換: 22,000円 [月次費用] ギムアスクラブ: 1,430円 [備考] 1年未満の解約は違約金有		
入居諸条件	ペット可		
保証会社	必須 初回総賃料50%、月次保証料として1%がかかります。		
備考			

図面と現況が異なる場合は現況が優先となります。

間取りの「S」はサービスルーム(納戸)です。

情報更新日2026年5月29日

No.kt0000082786

お問合せ先



東京都知事(5)第83270号

(公社)全日本不動産協会会員, (公社)首都圏不動産公正取引協議会加盟

株式会社CLCコーポレーション 北千住支店

東京都足立区千住2丁目18-11田辺ビル1F

TEL:03-3888-5701

FAX:03-3888-5702

E-mail: senjyu@clcnet.jp

URL: https://clcnetwork.co.jp/shop_senjyu.html



携帯サイトから物件詳細を閲覧できます!

取引態様	手数料負担の割合	貸主	借主
仲介	手数料配分の割合	元付	客付