

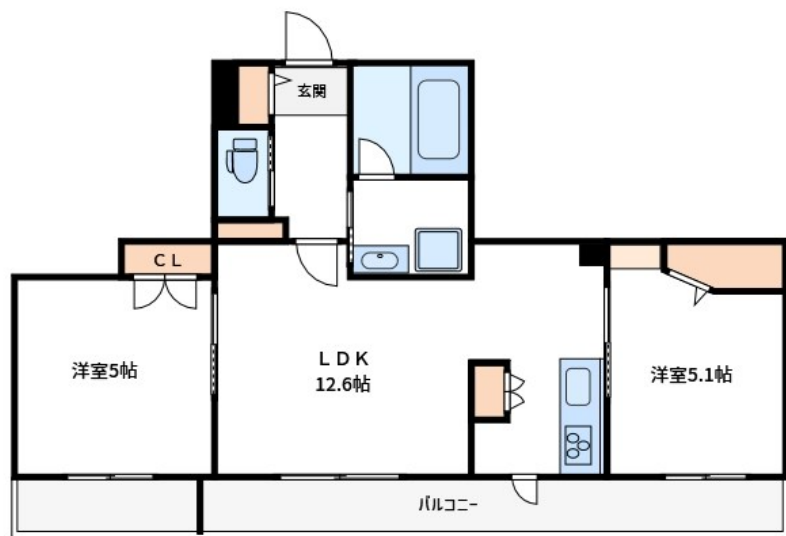
賃料	管理費等
163,000円	10,000円

2F以上,オートロック,最上階,上階無し,メールボックス

【外観】



【間取り図】



間取り	2LDK		
敷金	0.5ヶ月	礼金	無
敷引/償却金	-	保証金	-
物件種別	マンション		
建物名・部屋番号	メゾンクレール谷在家		
物件所在地	東京都足立区谷在家3丁目16		
交通	日暮里・舎人ライナー 谷在家駅 徒歩4分 日暮里・舎人ライナー 西新井大師西駅 徒歩11分		
間取詳細			
構造・規模	鉄骨 3階建 3階		
専有面積	54.16㎡	向き	
築年月	2026年2月	契約期間	2年
損害保険	有	入居時期	即時
駐車場	有(敷地内) 10000円/月~3台駐車可 駐輪場		
設備	2口コンロ,3口以上コンロ,TVインターホン,インターホン,ウォークインクローゼット,エアコン,エア		
その他費用	[一時金] MyconcierClub会員:18,000円		
入居諸条件	ペット可 事務所不可 二人可 ルームシェア不可		
保証会社	必須(オリコ) 初回保証料 総賃料の50% 二年毎20000円		
備考			

図面と現況が異なる場合は現況が優先となります。

間取りの「S」はサービスルーム(納戸)です。

情報更新日2026年5月30日

No.kt0000082796



東京都知事(5)第83270号
 (公社)全日本不動産協会会員,(公社)首都圏不動産公正取引協議会加盟
株式会社CLCコーポレーション 北千住支店
 東京都足立区千住2丁目18-11田辺ビル1F
 TEL:03-3888-5701 FAX:03-3888-5702
 E-mail: senjyu@clcnet.jp
 URL: https://clcnetwork.co.jp/shop_senjyu.html



携帯サイトから物件詳細を閲覧できます!

取引態様	手数料負担の割合	貸主	借主
仲介	手数料配分の割合	元付	客付