

# FOR RENT

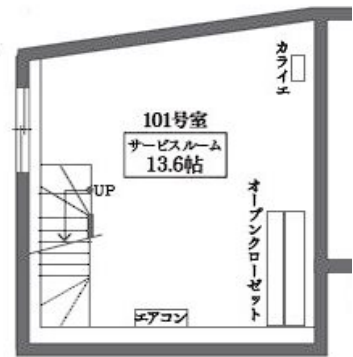
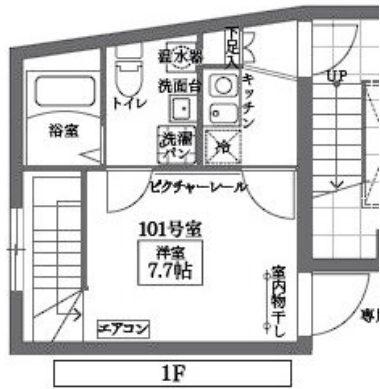
賃料	管理費等
140,000円	15,000円

オートロック,サンルーム,ダブルディンプルキー,ダブルロック,ディンプルキー,モニタ付オートロック,角住戸,外壁コンクリート,防犯カメラ,メールボックス

【外観】



【間取り図】



図面と現況が異なる場合は現況が優先となります。

間取りの「S」はサービスルーム(納戸)です。

間取り	1SK		
敷金	1ヶ月	礼金	無
敷引/償却金	-	保証金	-
物件種別	マンション		
建物名・部屋番号	COCOCUBE北千住II		
物件所在地	東京都足立区千住宮元町13-14		
交通	京成本線 千住大橋駅 徒歩6分 東武伊勢崎線 北千住駅 徒歩8分		
間取詳細			
構造・規模	鉄筋コンクリート 5階建 1階		
専有面積	44.32㎡	向き	
築年月	2024年3月	契約期間	2年
損害保険	有	入居時期	即時
駐車場			
設備	B S, C S, I H キッキングヒーター, T V インターホン, インターホン, エアコン, キッチン未使用, クロー		
その他費用	[一時金] 鍵交換代: 38,500円 [備考] 1年未満解約の場合は短期違約金有		
入居諸条件			
保証会社	必須 初回保証料: 総賃料の50% 月次保証料: 総賃料の1%		
備考			

情報更新日2026年5月30日

No.kt0000082798



東京都知事(5)第83270号  
(公社)全日本不動産協会会員, (公社)首都圏不動産公正取引協議会加盟  
**株式会社CLCコーポレーション 北千住支店**  
東京都足立区千住2丁目18-11田辺ビル1F  
TEL:03-3888-5701 FAX:03-3888-5702  
E-mail: senju@clcnet.jp  
URL: https://clcnetwork.co.jp/shop\_senju.html



携帯サイトから物件詳細を閲覧できます!

取引態様	手数料負担の割合	貸主	借主
仲介	手数料配分の割合	元付	客付