

FOR RENT

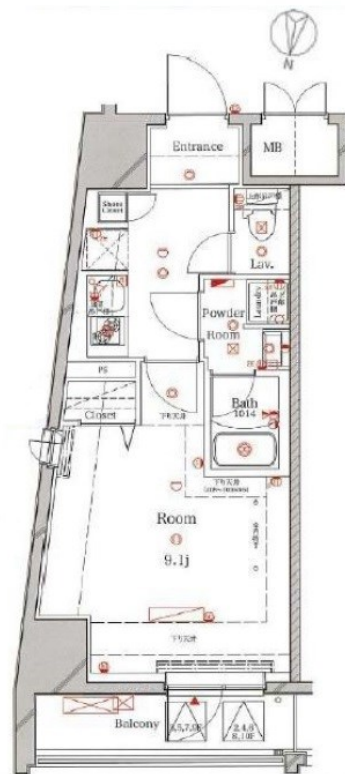
賃料	管理費等
110,000円	20,000円

2F以上,2面採光,オートロック,セキュリティ有り,モニタ付オートロック,角住戸,通風良好,駅まで平坦,分譲タイプ,防犯カメラ,メールボックス

【外観】



【間取り図】



図面と現況が異なる場合は現況が優先となります。

間取りの「S」はサービスルーム(納戸)です。

間取り	1K		
敷金	1ヶ月	礼金	2万円
敷引/償却金	-	保証金	-
物件種別	マンション		
建物名・部屋番号	アルテカーサブレスト北千住		
物件所在地	東京都足立区千住宮元町13		
交通	京成本線 千住大橋駅 徒歩7分 東京メトロ日比谷線 北千住駅 徒歩9分		
間取詳細			
構造・規模	鉄筋コンクリート 11階建 8階		
専有面積	29.75㎡	向き	北
築年月	2018年5月	契約期間	2年
損害保険	有 20,000円 24ヶ月	入居時期	相談
駐車場	駐輪場		
設備	2口コンロ,TVインターホン,インターネット専用線配線済み,インターホン,エアコン,ガスキッチン,ガ		
その他費用	[一時金] 24時間生活サポート:16,500円 契約事務手数料:11,000円 鍵交換代:33,000円 クリーニング代:66,000円 [備考] 短期違約金あり(1年未満 総額×1か月)		
入居諸条件	ペット可 単身可		
保証会社	必須 初回保証料:総賃料等40%~ 月次保証料:800円~		
備考			

情報更新日2026年5月30日

No.kt0000082800

お問合せ先



東京都知事(5)第83270号

(公社)全日本不動産協会会員,(公社)首都圏不動産公正取引協議会加盟

株式会社CLCコーポレーション 北千住支店

東京都足立区千住2丁目18-11田辺ビル1F

TEL:03-3888-5701

FAX:03-3888-5702

E-mail: senjyu@clcnet.jp

URL: https://clcnetwork.co.jp/shop_senjyu.html



携帯サイトから物件詳細を閲覧できます!

取引態様	手数料負担の割合	貸主	借主
仲介	手数料配分の割合	元付	客付