

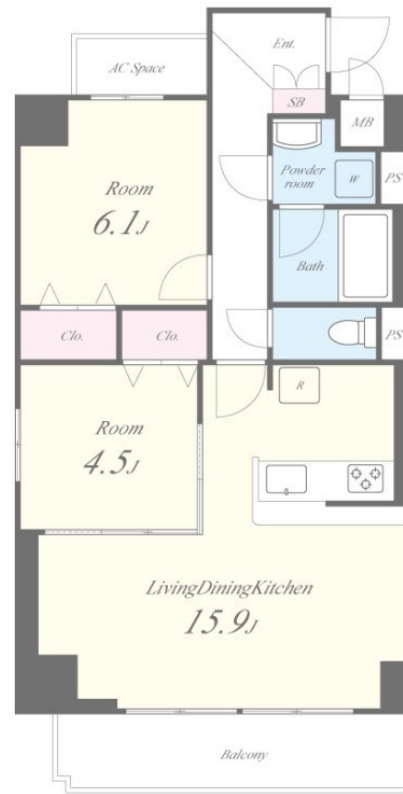
賃料	管理費等
175,000円	9,500円

2 F 以上, 2 面採光, 3 方角住戸, 3 面採光, オートロック, モニタ付オートロック, 角住戸, メールボックス, 平置駐車場

【外観】



【間取り図】



図面と現況が異なる場合は現況が優先となります。

間取りの「S」はサービスルーム(納戸)です。

間取り	2LDK		
敷金	1ヶ月	礼金	1ヶ月
敷引/償却金	-	保証金	-
物件種別	マンション		
建物名・部屋番号	Lier à l'avenir (リエアラヴニール)		
物件所在地	東京都足立区梅田3丁目12-11		
交通	東武スカイツリーライン 梅島駅 徒歩17分 東武伊勢崎線 五反野駅 徒歩19分		
間取詳細			
構造・規模	鉄筋コンクリート 8階建 7階		
専有面積	60.32㎡	向き	東
築年月	2025年7月下旬	契約期間	2年
損害保険	有	入居時期	相談
駐車場	有(敷地内) 14300円/月 ~ 駐輪場 バイク置き場		
設備	3口以上コンロ, TVインターホン, インターホン, エアコン, カウンターキッチン, ガス給湯, クローゼット		
その他費用	[一時金] ステッカー代: 1,000円 鍵交換代: 27,500円 室内除菌消臭費: 22,000円		
入居諸条件	二人可 単身可		
保証会社	必須 初回保証料: 総賃料の50% 月次保証料: 総賃料1%		
備考			

情報更新日2026年5月30日

No.kt0000082810

お問合せ先



東京都知事(5)第83270号

(公社)全日本不動産協会会員, (公社)首都圏不動産公正取引協議会加盟

株式会社CLCコーポレーション 北千住支店

東京都足立区千住2丁目18-11田辺ビル1F

TEL:03-3888-5701

FAX:03-3888-5702

E-mail: senjyu@clcnet.jp

URL: https://clcnetwork.co.jp/shop_senjyu.html



携帯サイトから物件詳細を閲覧できます!

取引態様	手数料負担の割合	貸主	借主
仲介	手数料配分の割合	元付	客付