

FOR RENT

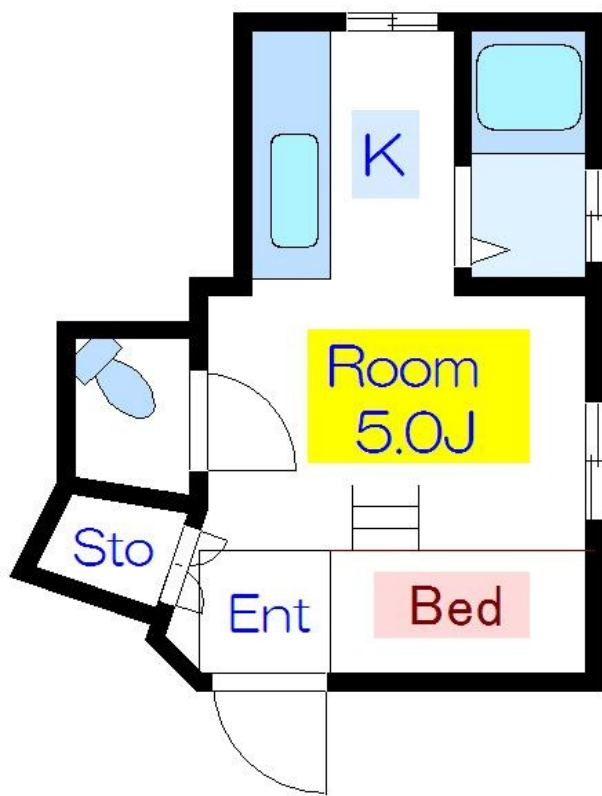
賃料	管理費等
55,000円	5,000円

2 F 以上, 2 面採光, 3 方角住戸, 3 面採光, 角住戸, 最上階, 上階無し, メールボックス

【外観】



【間取り図】



図面と現況が異なる場合は現況が優先となります。

間取りの「S」はサービスルーム(納戸)です。

間取り	1K		
敷金	無	礼金	無
敷引/償却金	-	保証金	-
物件種別	マンション		
建物名・部屋番号	レジデンス豊		
物件所在地	東京都葛飾区東堀切1丁目1-1		
交通	京成本線 堀切菖蒲園駅 徒歩6分 京成本線 お花茶屋駅 徒歩10分		
間取詳細			
構造・規模	鉄骨 4階建 4階		
専有面積	19.83㎡	向き	
築年月	1966年11月1日	契約期間	2年
損害保険	有	入居時期	相談
駐車場	駐輪場		
設備	2口コンロ, エアコン, ガスキッチン, ガスコンロ設置可, キッチンに窓, シャワー, トイレ有, バス・トイレ		
その他費用	[一時金] 退去時メンテナンス費用: 60,000円		
入居諸条件			
保証会社	必須 初回保証料: 総賃料の50% その後一年ごとに一万円の継続保証料		
備考	本物件についてさらに詳しい情報やご見学希望は、フリーダイヤルよりお電話、お問い合わせフォームCLCコーポレーションまでご連絡ください。 初期費用の分割・クレジット払い、オンライン対応もご相談可能です。		

情報更新日2026年6月3日

No.kt000082850



東京都知事(5)第83270号
(公社)全日本不動産協会会員, (公社)首都圏不動産公正取引協議会加盟

株式会社CLCコーポレーション 北千住支店

東京都足立区千住2丁目18-11田辺ビル1F
TEL:03-3888-5701 FAX:03-3888-5702
E-mail: senjyu@clcnet.jp
URL: https://clcnetwork.co.jp/shop_senjyu.html



携帯サイトから物件詳細を閲覧できます!

取引態様	手数料負担の割合	貸主	借主
	手数料配分の割合	元付	客付
仲介			