

# FOR RENT

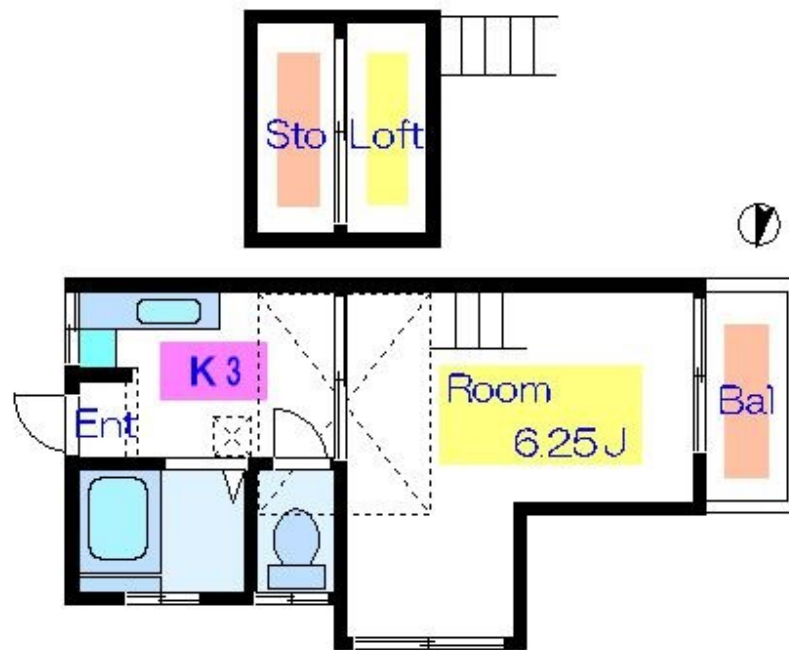
賃料	管理費等
80,000円	0円

2面採光,ロフト,角住戸,最上階,上階無し,通風良好,リバーサイド,駅まで平坦,閑静な住宅街,始発駅

【外観】



【間取り図】



間取り	1K		
敷金	無	礼金	無
敷引/償却金	無	保証金	無
物件種別	アパート		
建物名・部屋番号	日ノ出コーポ		
物件所在地	東京都足立区日ノ出町20-12		
交通	東京メトロ日比谷線 北千住駅 徒歩9分 東武伊勢崎線 牛田(東京)駅 徒歩12分		
間取詳細	洋室(6畳) K(2.5畳)		
構造・規模	鉄骨 2階建 1階		
専有面積	21㎡	向き	南西
築年月	1979年6月	契約期間	2年
損害保険	有	入居時期	即時
駐車場	駐輪場		
設備	エアコン,ガスキッチン,ガスコンロ設置可,シャワー,シューズボックス,トイレ有,バス・トイレ別,バス		
その他費用	[一時金] 退去時清掃費: 80,000円		
入居諸条件	学生可 性別不問 法人可 单身可		
保証会社	可 初回保証料は、総賃料の50% (1年更新 1万円)		
備考	北千住周辺は、CLCへ。まずは、お電話。		

図面と現況が異なる場合は現況が優先となります。

間取りの「S」はサービスルーム(納戸)です。

情報更新日2026年6月12日

No.kt0000082851

お問合せ先



東京都知事(5)第83270号

(公社)全日本不動産協会会員,(公社)首都圏不動産公正取引協議会加盟

**株式会社CLCコーポレーション 北千住支店**

東京都足立区千住2丁目18-11田辺ビル1F

TEL:03-3888-5701

FAX:03-3888-5702

E-mail: senjyu@clcnet.jp

URL: https://clcnetwork.co.jp/shop\_senjyu.html



携帯サイトから物件詳細を閲覧できます!

取引態様	手数料負担の割合	貸主	借主
仲介	手数料配分の割合	元付	客付