

# FOR RENT

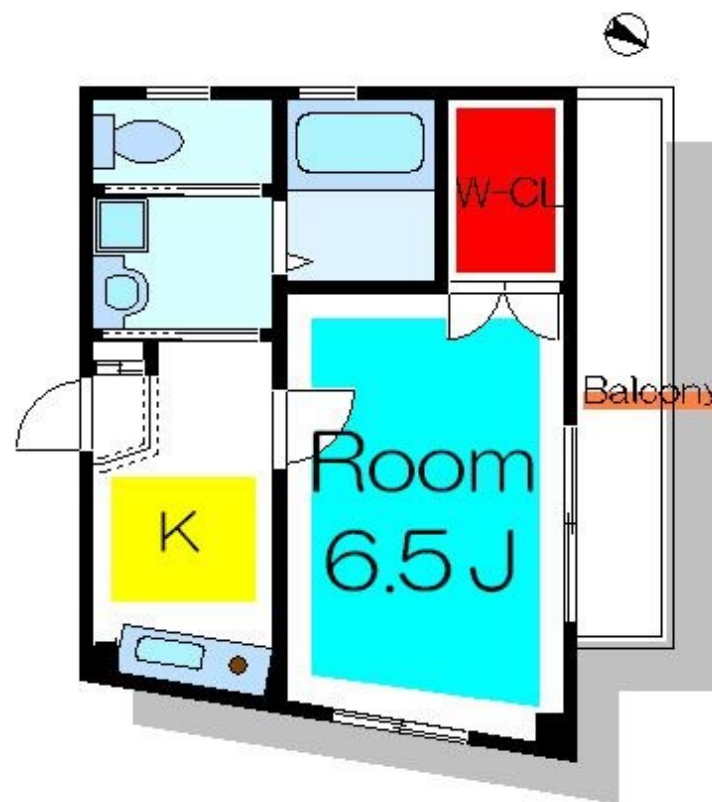
賃料	管理費等
82,000円	3,000円

1フロア2住戸, 2F以上, 2面採光, 3方角住戸, 3面採光, オートロック, セキュリティ有り, 角住戸, 玄関ホール, 駅まで平坦, 外壁タイル張り, 閑静な住宅街, 始発駅

【外観】



【間取り図】



図面と現況が異なる場合は現況が優先となります。

間取りの「S」はサービスルーム(納戸)です。

間取り	1K		
敷金	無	礼金	無
敷引/償却金	無	保証金	無
物件種別	マンション		
建物名・部屋番号	woodvillage (ウッドヴィレッジ)		
物件所在地	東京都足立区千住元町13-5		
交通	東京メトロ日比谷線 北千住駅 徒歩17分 東京メトロ千代田線 町屋駅 徒歩26分		
間取詳細	K(2畳) 洋室(6畳)		
構造・規模	鉄骨 3階建 2階		
専有面積	23㎡	向き	
築年月	2008年10月	契約期間	2年
損害保険	有	入居時期	2026年7月26日
駐車場	駐輪場		
設備	IHクッキングヒーター, インターホン, ウォークインクローゼット, エアコン, ガス給湯, クローゼット, シ		
その他費用	[一時金] 退去時クリーニング費用(先預り): 82,000円		
入居諸条件	性別不問 法人可 単身可		
保証会社	可 利用は初回保証料は、総賃料の50%(1年更新 1万円)		
備考	北千住周辺は、CLCへ。まずは、お電話。		

情報更新日2026年6月17日

No.kt0000082854

お問合せ先



東京都知事(5)第83270号

(公社)全日本不動産協会会員, (公社)首都圏不動産公正取引協議会加盟

**株式会社CLCコーポレーション 北千住支店**

東京都足立区千住2丁目18-11田辺ビル1F

TEL:03-3888-5701

FAX:03-3888-5702

E-mail: senjyu@clcnet.jp

URL: https://clcnetwork.co.jp/shop\_senjyu.html



携帯サイトから物件詳細を閲覧できます!

取引態様	手数料負担の割合	貸主	借主
仲介	手数料配分の割合	元付	客付