

FOR RENT

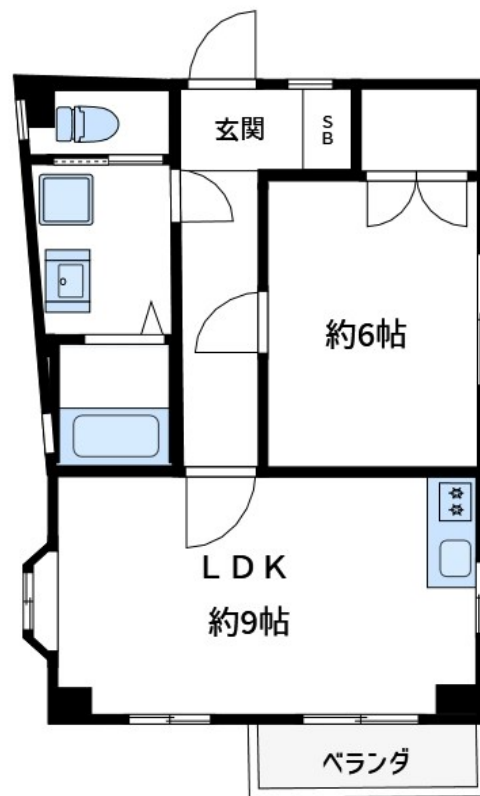
| | |
|----------|--------|
| 賃料 | 管理費等 |
| 122,000円 | 5,000円 |

2F以上, 2面採光, 角住戸, 玄関ホール, 最上階, 上階無し, 南面バルコニー, 内装リフォーム済, 駅まで平坦, 閑静な住宅街

【外観】



【間取り図】



| | | | |
|----------|--|------|-----------|
| 間取り | 1LDK | | |
| 敷金 | 無 | 礼金 | 1ヶ月 |
| 敷引/償却金 | - | 保証金 | 無 |
| 物件種別 | マンション | | |
| 建物名・部屋番号 | フレールかもん | | |
| 物件所在地 | 東京都足立区千住宮元町2-3 | | |
| 交通 | 東京メトロ日比谷線 北千住駅 徒歩11分 京成本線 千住大橋駅 徒歩5分 | | |
| 間取詳細 | | | |
| 構造・規模 | 鉄骨 3階建 3階 | | |
| 専有面積 | 31㎡ | 向き | |
| 築年月 | 1999年3月15日 | 契約期間 | 定期借家契約 2年 |
| 損害保険 | 有 | 入居時期 | 2026年7月中旬 |
| 駐車場 | 駐輪場 | | |
| 設備 | 2口コンロ, 3点給湯, インターホン, エアコン, エアコン 2台, エアコン全室, ガスキッチン, ガスコンロ設 | | |
| その他費用 | [一時金] 退去時精算: 122,000円 | | |
| 入居諸条件 | ペット可 学生可 性別不問 二人相談 法人可 | | |
| 保証会社 | 可 初回保証料、賃料総額の50% (更新料として毎年1万円) | | |
| 備考 | 北千住のお部屋探しはCLCへ! | | |

図面と現況が異なる場合は現況が優先となります。

間取りの「S」はサービスルーム(納戸)です。

情報更新日2026年6月6日

No.kt0000082895

お問合せ先



東京都知事(5)第83270号

(公社)全日本不動産協会会員, (公社)首都圏不動産公正取引協議会加盟

株式会社CLCコーポレーション 北千住支店

東京都足立区千住2丁目18-11田辺ビル1F

TEL:03-3888-5701

FAX:03-3888-5702

E-mail: senjyu@clcnet.jp

URL: https://clcnetwork.co.jp/shop_senjyu.html



携帯サイトから物件詳細を閲覧できます!

| | | | |
|------|----------|----|----|
| 取引態様 | 手数料負担の割合 | 貸主 | 借主 |
| 仲介 | 手数料配分の割合 | 元付 | 客付 |