

FOR RENT

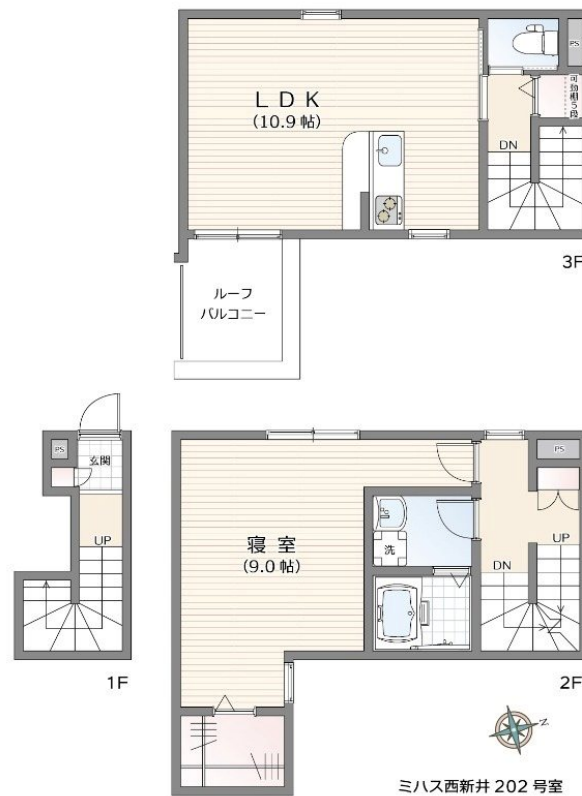
賃料	管理費等
133,000円	8,000円

2F以上,最上階,上階無し,通風良好,南面バルコニー,陽当たり良好,駅まで平坦,閑静な住宅街

【外観】



【間取り図】



図面と現況が異なる場合は現況が優先となります。

間取りの「S」はサービスルーム(納戸)です。

間取り	1LDK		
敷金	無	礼金	無
敷引/償却金	-	保証金	-
物件種別	アパート		
建物名・部屋番号	ミハス西新井 202号室		
物件所在地	東京都足立区西新井栄町1丁目5-21		
交通	東武伊勢崎線 西新井駅 徒歩5分 東武伊勢崎線 梅島駅 徒歩10分		
間取詳細	洋室(8.5畳) LDK(12.9畳)		
構造・規模	軽量鉄骨 3階建 2-3階		
専有面積	53.82㎡	向き	南
築年月	2014年11月	契約期間	2年
損害保険	有 20,000円 24ヶ月	入居時期	2026年8月下旬
駐車場			
設備	2口コンロ, B S, C S, T Vインターホン, エアコン, カウンターキッチン, ガスキッチン, ガスレンジ付,		
その他費用	[一時金] ルームクリーニング費用: 77,000円 鍵交換費用: 19,800円 退去時エアコン洗浄費: 11,000円 [月次費用] Meiho Plus24: 1,320円 [備考] 短期解約時違約金あり (1年未満解約1ヶ月相当額)		
入居諸条件	性別不問 二人可 法人可		
保証会社	必須 初回保証料50% 月額保証料550円 1年更新1万円		
備考			

情報更新日2026年6月5日

No.kt0000082900

お問合せ先



東京都知事(5)第83270号

(公社)全日本不動産協会会員, (公社)首都圏不動産公正取引協議会加盟

株式会社CLCコーポレーション 北千住支店

東京都足立区千住2丁目18-11田辺ビル1F

TEL:03-3888-5701

FAX:03-3888-5702

E-mail: senju@clcnet.jp

URL: https://clcnetwork.co.jp/shop_senju.html



携帯サイトから物件詳細を閲覧できます!

取引態様	手数料負担の割合	貸主	借主
仲介	手数料配分の割合	元付	客付