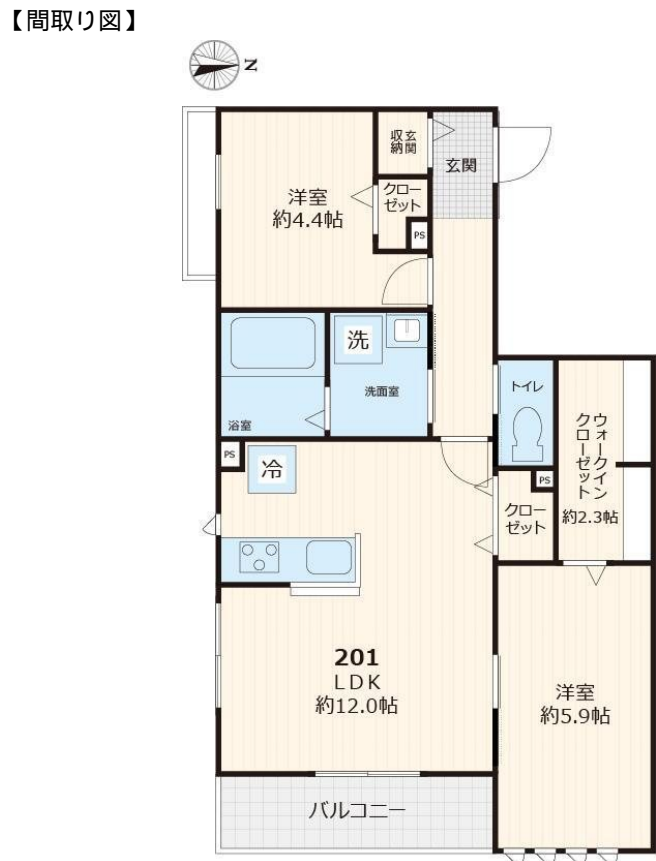


FOR RENT

賃料	管理費等
171,000円	6,000円

2F以上,オートロック,カードキー,セキュリティ有り,玄関ホール,振り分け,防犯カメラ,メールボックス



間取り	2LDK		
敷金	1ヶ月	礼金	2ヶ月
敷引/償却金	-	保証金	-
物件種別	アパート		
建物名・部屋番号	グレイスK		
物件所在地	東京都足立区六町2丁目8-39		
交通	つくばエクスプレス 六町駅 徒歩7分 東京メトロ千代田線 北綾瀬駅 徒歩25分		
間取詳細			
構造・規模	軽量鉄骨 3階建 2階		
専有面積	54.11㎡	向き	東
築年月	2024年1月	契約期間	2年
損害保険	有 17,900円 24ヶ月	入居時期	相談
駐車場	無 駐輪場		
設備	2口コンロ, 3口以上コンロ, B S, I H キッチンヒーター, TV インターホン, インターホン, エアコン,		
その他費用	[一時金] 鍵代: 27,500円 害虫防除費用: 16,500円 [月次費用] 安心入居サポート: 1,210円		
入居諸条件	ペット可 事務所不可 二人可 ルームシェア不可		
保証会社	必須 初回保証加入料: 月支払総額の50% (総賃料) / 月額事務手数料: 月々のご請求金額の2% (消		
備考			

図面と現況が異なる場合は現況が優先となります。

間取りの「S」はサービスルーム(納戸)です。

情報更新日2026年6月13日

No.kt0000082928



東京都知事(5)第83270号
(公社)全日本不動産協会会員, (公社)首都圏不動産公正取引協議会加盟
株式会社CLCコーポレーション 北千住支店
東京都足立区千住2丁目18-11田辺ビル1F
TEL:03-3888-5701 FAX:03-3888-5702
E-mail: senjyu@clcnet.jp
URL: https://clcnetwork.co.jp/shop_senjyu.html



携帯サイトから物件詳細を閲覧できます!

取引態様	手数料負担の割合	貸主	借主
仲介	手数料配分の割合	元付	客付