

FOR RENT

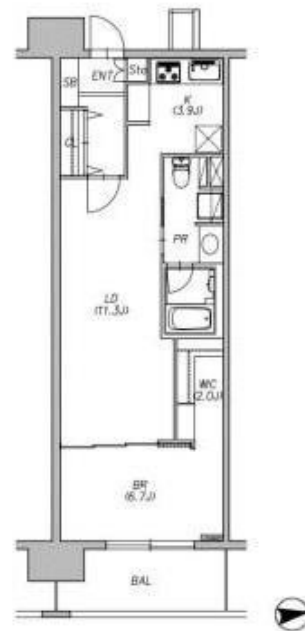
賃料	管理費等
149,000円	11,000円

24時間緊急通報システム, 2F以上, オートロック, カードキー, モニタ付オートロック, 玄関ホール, 南面リビング, 陽当たり良好, 24時間有人管理, デザイナーズ, バリアフリー, 駅まで平坦, 外壁タイル張り, 閑

【外観】



【間取り図】



図面と現況が異なる場合は現況が優先となります。

間取りの「S」はサービスルーム(納戸)です。

間取り	1LDK		
敷金	1ヶ月	礼金	1.5ヶ月
敷引/償却金	-	保証金	-
物件種別	マンション		
建物名・部屋番号	ロイヤルパークス西新井		
物件所在地	東京都足立区西新井栄町1丁目18-1		
交通	東武伊勢崎線 西新井駅 徒歩5分		
間取詳細			
構造・規模	鉄筋コンクリート 14階建 7階		
専有面積	52.27㎡	向き	東
築年月	2008年11月	契約期間	定期借家契約 5年
損害保険	有	入居時期	2026年6月15日
駐車場	要問い合わせ 駐輪場		
設備	24時間換気システム, 3口以上コンロ, B S, C S, T Vインターホン, インターホン, エアコン, エアコン		
その他費用	[一時金] カードキー発行料: 13,200円 [備考] ペット飼育の場合: 月額2,200円(小型犬・猫まで)1年未満で解約する場合の違約金有(賃料1ヶ月分)		
入居諸条件	ペット可 楽器等の使用可 性別不問 二人可		
保証会社	必須 初回総賃料の60%、1年毎更新10000円がかかります。		
備考	お問い合わせはCLCコーポレーション北千住店へ		

情報更新日2026年6月7日

No.kt0000082929

お問合せ先



東京都知事(5)第83270号

(公社)全日本不動産協会会員, (公社)首都圏不動産公正取引協議会加盟

株式会社CLCコーポレーション 北千住支店

東京都足立区千住2丁目18-11田辺ビル1F

TEL:03-3888-5701

FAX:03-3888-5702

E-mail: senjyu@clcnet.jp

URL: https://clcnetwork.co.jp/shop_senjyu.html



携帯サイトから物件詳細を閲覧できます!

取引態様	手数料負担の割合	貸主	借主
仲介	手数料配分の割合	元付	客付