

FOR RENT

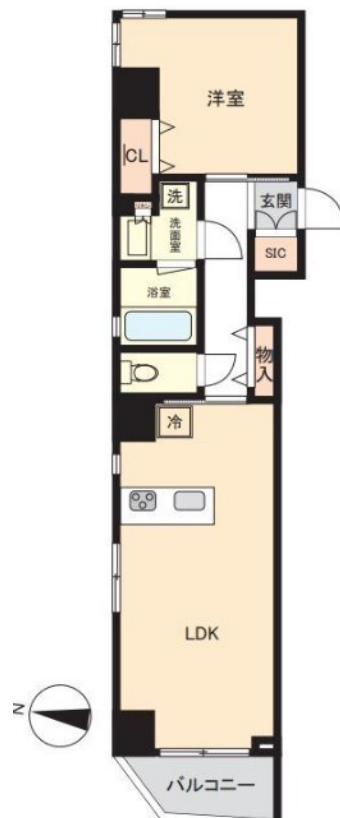
賃料	管理費等
173,000円	15,000円

1フロア2住戸, 2F以上, 2面採光, オートロック, 角住戸, メールボックス

【外観】



【間取り図】



図面と現況が異なる場合は現況が優先となります。

間取りの「S」はサービスルーム(納戸)です。

間取り	1LDK		
敷金	1ヶ月	礼金	1ヶ月
敷引/償却金	-	保証金	-
物件種別	マンション		
建物名・部屋番号	綾瀬プラチナビル		
物件所在地	東京都足立区綾瀬3丁目2-3		
交通	東京メトロ千代田線 綾瀬駅 徒歩2分 東武伊勢崎線 五反野駅 徒歩23分		
間取詳細			
構造・規模	鉄筋コンクリート 9階建 4階		
専有面積	50.29㎡	向き	西
築年月	2023年2月	契約期間	2年
損害保険	有	入居時期	即時
駐車場	駐輪場		
設備	2口コンロ, 3口以上コンロ, B S, C S, T Vインターホン, インターホン, エアコン, カウンターキッチン		
その他費用	[一時金] 鍵交換費用: 16,500円		
入居諸条件			
保証会社	必須 初回保証料として総賃料の50%がかかります。以後1年毎に25%がかかります。		
備考			

情報更新日2026年6月7日

No.kt0000082949

お問合せ先



東京都知事(5)第83270号

(公社)全日本不動産協会会員, (公社)首都圏不動産公正取引協議会加盟

株式会社CLCコーポレーション 北千住支店

東京都足立区千住2丁目18-11田辺ビル1F

TEL:03-3888-5701

FAX:03-3888-5702

E-mail: senju@clcnet.jp

URL: https://clcnetwork.co.jp/shop_senju.html



携帯サイトから物件詳細を閲覧できます!

取引態様	手数料負担の割合	貸主	借主
仲介	手数料配分の割合	元付	客付

不動産コード: 5998

物件管理コード: 1122115213330001173124

取引条件の有効期限は情報更新日より30日間となります。