

FOR RENT

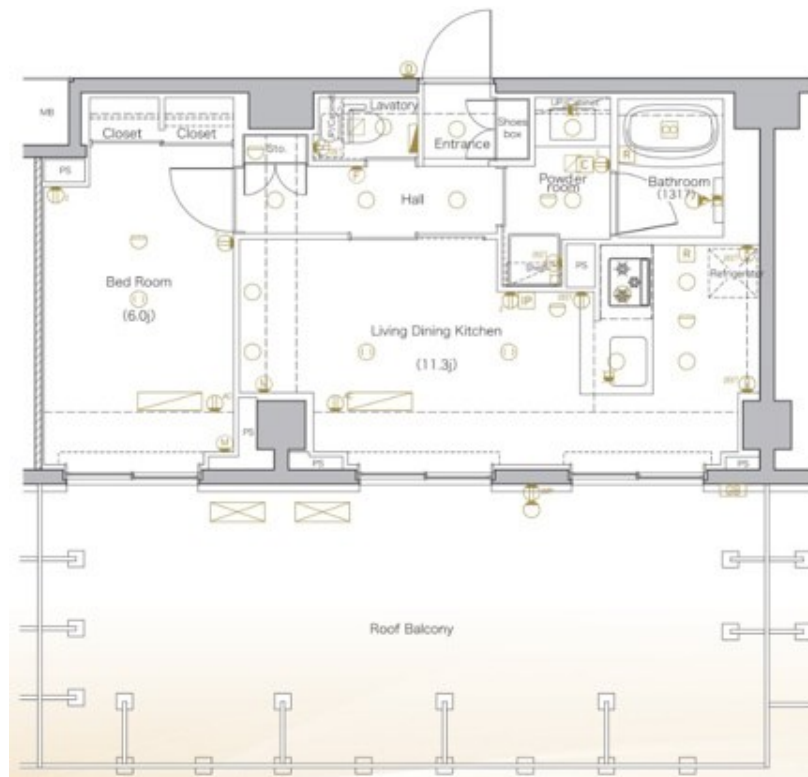
賃料	管理費等
169,000円	15,000円

2F以上,オートロック,セキュリティ有り,モニタ付オートロック,最上階,上階無し,眺望良好,通風良好,陽当たり良好,外壁タイル張り,分譲タイプ,防犯カメラ,メールボックス

【外観】



【間取り図】



図面と現況が異なる場合は現況が優先となります。

間取りの「S」はサービスルーム(納戸)です。

間取り	1LDK		
敷金	無	礼金	1ヶ月
敷引/償却金	-	保証金	1ヶ月
物件種別	マンション		
建物名・部屋番号	DIPS北千住		
物件所在地	東京都足立区千住宮元町15-19		
交通	京成本線 千住大橋駅 徒歩8分 東京メトロ日比谷線 北千住駅 徒歩9分		
間取詳細			
構造・規模	鉄筋コンクリート 6階建 6階		
専有面積	43.2㎡	向き	北
築年月	2017年11月	契約期間	2年
損害保険	有 18,000円 24ヶ月	入居時期	相談
駐車場	駐輪場 バイク置き場		
設備	2口コンロ, 3口以上コンロ, TVインターホン, インターホン, エアコン, カウンターキッチン, ガスキッチ		
その他費用	[一時金] 鍵交換代: 24,200円 [月次費用] 安心サポート: 1,100円 [備考] ペット飼育時、保証金1ヶ月追加		
入居諸条件	ペット可 二人可 単身可		
保証会社	必須 初回保証料、賃料総額の50%月額総賃料1.5%		
備考			

情報更新日2026年6月11日

No.kt0000082968

お問合せ先



東京都知事(5)第83270号

(公社)全日本不動産協会会員, (公社)首都圏不動産公正取引協議会加盟

株式会社CLCコーポレーション 北千住支店

東京都足立区千住2丁目18-11田辺ビル1F

TEL:03-3888-5701

FAX:03-3888-5702

E-mail: senju@clcnet.jp

URL: https://clcnetwork.co.jp/shop_senju.html



携帯サイトから物件詳細を閲覧できます!

取引態様	手数料負担の割合	貸主	借主
仲介	手数料配分の割合	元付	客付