

# FOR RENT

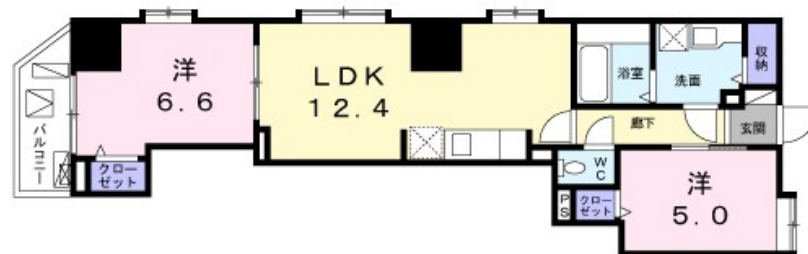
賃料	管理費等
162,000円	8,100円

2F以上,オートロック,モニタ付オートロック,角住戸,玄関ホール,出窓,電子キー,南面バルコニー,防犯カメラ,メールボックス

### 【外観】



### 【間取り図】



間取り	2LDK		
敷金	無	礼金	24.3万円
敷引/償却金	-	保証金	-
物件種別	マンション		
建物名・部屋番号	ハッピーディア レジデンス		
物件所在地	東京都足立区足立4丁目1-1		
交通	東武スカイツリーライン 五反野駅 徒歩9分 東武伊勢崎線 梅島駅 徒歩15分		
間取詳細			
構造・規模	鉄筋コンクリート 10階建 2階		
専有面積	55.85㎡	向き	西
築年月	2022年9月	契約期間	2年
損害保険	有	入居時期	2026年8月上旬
駐車場	駐輪場		
設備	3口以上コンロ,TVインターホン,インターホン,エアコン,エアコン2台,エアコン全室,ガスキッチン,		
その他費用	[一時金] クリーニング費用:90,000円 鍵セット費:3,300円 [月次費用] ルームサポート費用:1,980円		
入居諸条件	ペット可 二人可		
保証会社	必須 (ハウスリーブ) 保証委託料 契約時:25,000円 月額:賃料総額の2.5%		
備考			

図面と現況が異なる場合は現況が優先となります。

間取りの「S」はサービスルーム(納戸)です。

情報更新日2026年6月11日

No.kt0000082970

お問合せ先



東京都知事(5)第83270号

(公社)全日本不動産協会会員,(公社)首都圏不動産公正取引協議会加盟

## 株式会社CLCコーポレーション 北千住支店

東京都足立区千住2丁目18-11田辺ビル1F

TEL:03-3888-5701

FAX:03-3888-5702

E-mail: senjyu@clcnet.jp

URL: https://clcnetwork.co.jp/shop\_senjyu.html



携帯サイトから物件詳細を閲覧できます!

取引態様	手数料負担の割合	貸主	借主
仲介	手数料配分の割合	元付	客付