

FOR RENT

賃料	管理費等
150,000円	0円

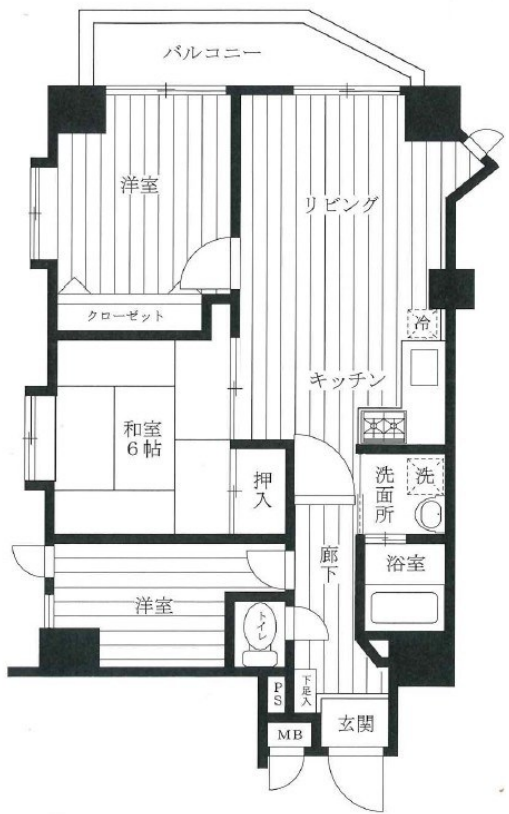
お部屋探しはCLCにお任せ下さい

2F以上, 2面採光, オートロック, セキュリティ有り, 角住戸, 眺望良好, 通風良好, 駅まで平坦, 閑静な住宅街, 防犯カメラ, メールボックス

【外観】



【間取り図】



図面と現況が異なる場合は現況が優先となります。

間取りの「S」はサービスルーム(納戸)です。

間取り	3LDK		
敷金	1ヶ月	礼金	1ヶ月
敷引/償却金	-	保証金	-
物件種別	マンション		
建物名・部屋番号	セントヒルズ北千住		
物件所在地	東京都足立区千住大川町5-11		
交通	東京メトロ日比谷線 北千住駅 徒歩13分 東武伊勢崎線 五反野駅 徒歩20分		
間取詳細			
構造・規模	鉄筋コンクリート 12階建 9階		
専有面積	61.24㎡	向き	東
築年月	1987年9月	契約期間	2年
損害保険	有 23,000円 24ヶ月	入居時期	相談
駐車場	駐輪場		
設備	2口コンロ, エアコン, ガスキッチン, ガスコンロ設置済, クローゼット, シャワー, シューズボックス, トイ		
その他費用	[一時金] 事務手数料: 13,200円 鍵交換費用: 22,000円		
入居諸条件	ペット不可 二人可		
保証会社	必須 初回保証料、賃料総額の40% 更新時保証料14000円/年		
備考			

情報更新日2026年6月12日

No.kt0000082987



東京都知事(5)第83270号
 (公社)全日本不動産協会会員, (公社)首都圏不動産公正取引協議会加盟
株式会社CLCコーポレーション 北千住支店
 東京都足立区千住2丁目18-11田辺ビル1F
 TEL:03-3888-5701 FAX:03-3888-5702
 E-mail: senjyu@clcnet.jp
 URL: https://clcnetwork.co.jp/shop_senjyu.html



携帯サイトから物件詳細を閲覧できます!

取引態様	手数料負担の割合	貸主	借主
仲介	手数料配分の割合	元付	客付