

FOR RENT

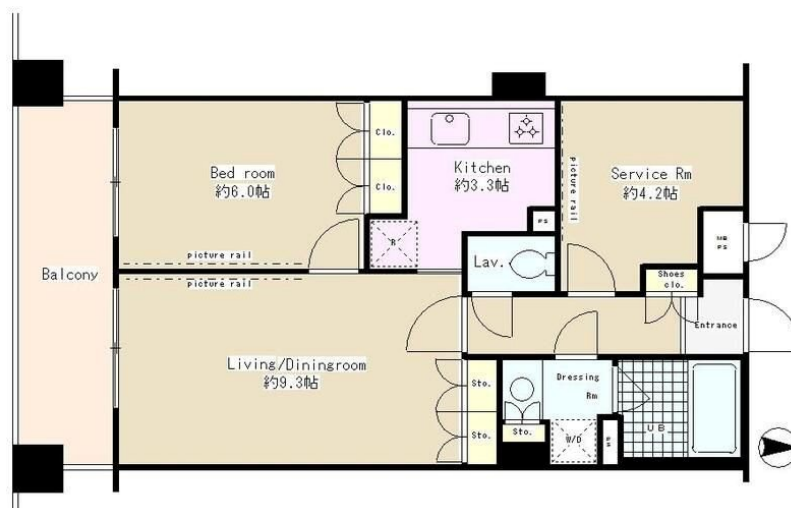
賃料	管理費等
160,000円	10,000円

2F以上,オートロック,玄関ホール,通風良好,南面バルコニー,南面リビング,駅まで平坦,駅前,メールボックス

【外観】



【間取り図】



間取り	1SLDK		
敷金	1ヶ月	礼金	1ヶ月
敷引/償却金	-	保証金	-
物件種別	マンション		
建物名・部屋番号	CITY PLACE AYASE		
物件所在地	東京都足立区綾瀬3丁目2-8		
交通	東京メトロ千代田線 綾瀬駅 徒歩1分 常磐線各停 綾瀬駅 徒歩1分		
間取詳細			
構造・規模	鉄骨鉄筋コンクリート9階建7階		
専有面積	50.55㎡	向き	南
築年月	2003年12月	契約期間	2年
損害保険	有	入居時期	相談
駐車場	有(敷地内) 33000円/月 ~ 駐輪場		
設備	3口以上コンロ, 3点給湯, B S, C S, インターホン, ウォークインクローゼット, エアコン, ガスキッチン		
その他費用	[一時金] 鍵代: 22,000円 [月次費用] 口座振替事務手数料: 110円		
入居諸条件			
保証会社	必須 初回総賃料の50%、1年毎更新9,600円がかかります。		
備考			

図面と現況が異なる場合は現況が優先となります。

間取りの「S」はサービスルーム(納戸)です。

情報更新日2026年6月13日

No.kt000083005

お問合せ先



東京都知事(5)第83270号

(公社)全日本不動産協会会員, (公社)首都圏不動産公正取引協議会加盟

株式会社CLCコーポレーション 北千住支店

東京都足立区千住2丁目18-11田辺ビル1F

TEL:03-3888-5701

FAX:03-3888-5702

E-mail: senjyu@clcnet.jp

URL: https://clcnetwork.co.jp/shop_senjyu.html



携帯サイトから物件詳細を閲覧できます!

取引態様	手数料負担の割合	貸主	借主
仲介	手数料配分の割合	元付	客付