

# FOR RENT

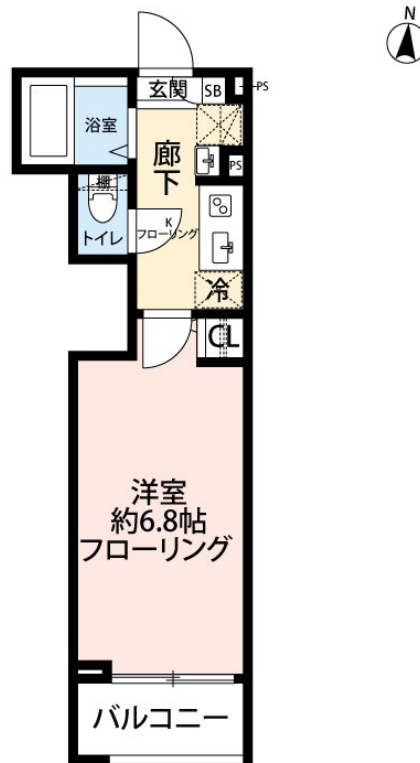
|         |        |
|---------|--------|
| 賃料      | 管理費等   |
| 76,000円 | 3,000円 |

2F以上,オートロック,ダブルロック,ロフト,角住戸,最上階

【外観】



【間取り図】



|          |  |      |     |
|----------|--|------|-----|
| 間取り      | 1K   |      |     |
| 敷金       | 無  | 礼金   | 1ヶ月 |
| 敷引/償却金   | -  | 保証金  | -   |
| 物件種別     | アパート   |      |     |
| 建物名・部屋番号 | グランクオール青井EAST  |      |     |
| 物件所在地    | 東京都足立区青井4丁目8   |      |     |
| 交通       | つくばエクスプレス 青井駅 徒歩8分<br>つくばエクスプレス 六町駅 徒歩16分  |      |     |
| 間取詳細     |  |      |     |
| 構造・規模    | 木造 3階建 1階  |      |     |
| 専有面積     | 20.04㎡   | 向き   |     |
| 築年月      | 2026年3月下旬  | 契約期間 | 2年  |
| 損害保険     | 有 18,000円 24ヶ月   | 入居時期 | 即時  |
| 駐車場      |  |      |     |
| 設備       | 2口コンロ, B S, C S, T Vインターホン, エアコン, クローゼット, システムキッチン, シューズボックス   |      |     |
| その他費用    | [一時金] 退去時費用: 40,000円 IOサポート倶楽部: 10,000円 鍵交換: 27,500円<br>[備考] 短期解約違約金 1年未満・賃料 1か月分無料月額保証料/賃料 + 共益費の1% |      |     |
| 入居諸条件    |  |      |     |
| 保証会社     | 必須 賃料 + 共益費の50%  |      |     |
| 備考       |  |      |     |

図面と現況が異なる場合は現況が優先となります。

間取りの「S」はサービスルーム(納戸)です。

情報更新日2026年6月17日

No.kt0000083060

お問合せ先



東京都知事(5)第83270号

(公社)全日本不動産協会会員, (公社)首都圏不動産公正取引協議会加盟

**株式会社CLCコーポレーション 北千住支店**

東京都足立区千住2丁目18-11田辺ビル1F

TEL:03-3888-5701

FAX:03-3888-5702

E-mail: senjyu@clcnet.jp

URL: https://clcnetwork.co.jp/shop\_senjyu.html



携帯サイトから物件詳細を閲覧できます!

|      |          |    |    |
|------|----------|----|----|
| 取引態様 | 手数料負担の割合 | 貸主 | 借主 |
| 仲介   | 手数料配分の割合 | 元付 | 客付 |