

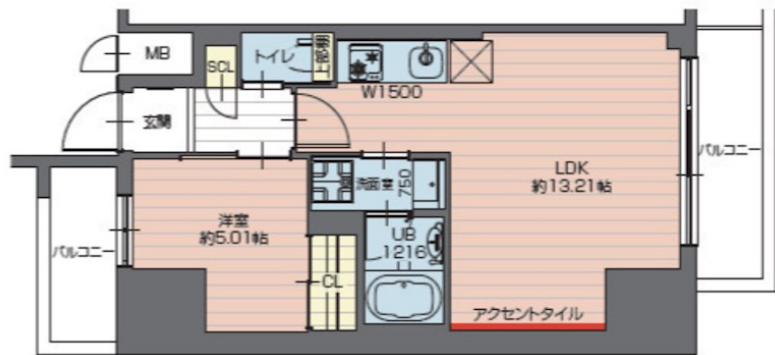
賃料	管理費等
150,000円	15,000円

2F以上,オートロック,南面バルコニー,メールボックス

【外観】



【間取り図】



間取り	1LDK		
敷金	無	礼金	無
敷引/償却金	-	保証金	-
物件種別	マンション		
建物名・部屋番号	プレジオ西新井		
物件所在地	東京都足立区西新井7丁目21-5		
交通	日暮里・舎人ライナー 西新井大師西駅 徒歩1分 日暮里・舎人ライナー 谷在家駅 徒歩10分		
間取詳細			
構造・規模	鉄筋コンクリート 15階建 3階		
専有面積	41.04㎡	向き	南
築年月	2025年11月	契約期間	2年
損害保険	有	入居時期	即時
駐車場	有(敷地内) 18700~23100円/月 駐輪場 バイク置き場		
設備	2口コンロ,TVインターホン,インターホン,エアコン,カウンターキッチン,ガスキッチン,クローゼット		
その他費用	[一時金] 退去時クリーニング費用:66,000円 リレント24:20,000円 [備考] 早期解約違約金:1年未満総賃料1ヶ月分		
入居諸条件	ペット可 二人可		
保証会社	必須 初回総賃料20%、以後月額1%		
備考			

図面と現況が異なる場合は現況が優先となります。

間取りの「S」はサービスルーム(納戸)です。

情報更新日2026年6月17日

No.kt000083073



東京都知事(5)第83270号  
(公社)全日本不動産協会会員,(公社)首都圏不動産公正取引協議会加盟

**株式会社CLCコーポレーション 北千住支店**

東京都足立区千住2丁目18-11田辺ビル1F  
TEL:03-3888-5701 FAX:03-3888-5702  
E-mail: senjyu@clcnet.jp  
URL: https://clcnetwork.co.jp/shop\_senjyu.html



携帯サイトから物件詳細を閲覧できます!

取引態様	手数料負担の割合	貸主	借主
	手数料配分の割合	元付	客付
仲介			