

FOR RENT

賃料	管理費等
82,000円	3,000円

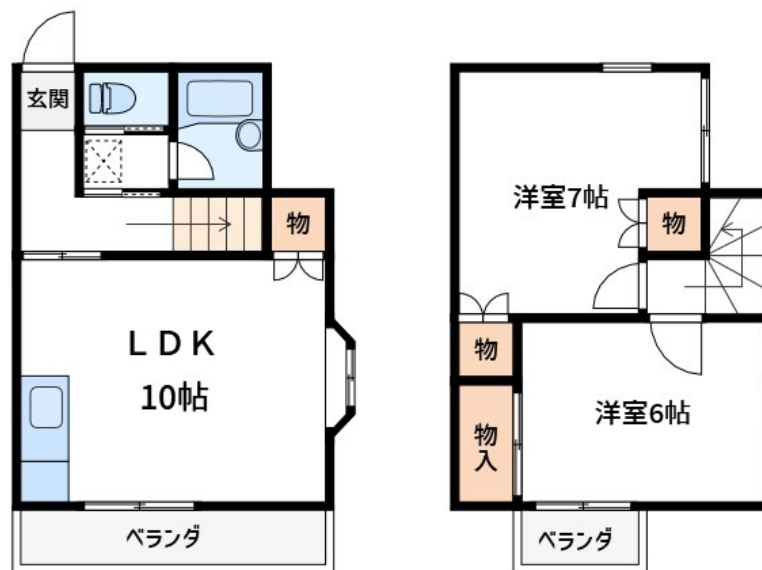
お部屋探しはCLCコーポレーション綾瀬支店まで

2F以上, 2面バルコニー, 2面採光, ダブルロック, メゾネット, 角住戸, 最上階, 出窓, 上階無し, 全室2面採光, メールボックス

【外観】



【間取り図】



間取り	2LDK		
敷金	無	礼金	無
敷引/償却金	-	保証金	-
物件種別	アパート		
建物名・部屋番号	リバーウインド		
物件所在地	埼玉県八潮市大瀬302-1		
交通	つくばエクスプレス 八潮駅 徒歩14分 東京メトロ千代田線 北綾瀬駅 徒歩52分		
間取詳細			
構造・規模	木造 3階建 2-3階		
専有面積	54.45㎡	向き	
築年月	1996年3月	契約期間	2年
損害保険	有	入居時期	即時
駐車場			
設備	2口コンロ, TVインターホン, インターホン, エアコン, エアコン2台, エアコン全室, ガスコンロ設置済,		
その他費用	[一時金] 退去時メンテナンス費用: 82,000円		
入居諸条件			
保証会社	必須 初回保証料 総賃料50% ~ 以降一年毎10,000円		
備考	お部屋探しはCLCコーポレーション北千住支店まで!		

図面と現況が異なる場合は現況が優先となります。

間取りの「S」はサービスルーム(納戸)です。

情報更新日2026年6月17日

No.kt000083076

お問合せ先



東京都知事(5)第83270号

(公社)全日本不動産協会会員, (公社)首都圏不動産公正取引協議会加盟

株式会社CLCコーポレーション 北千住支店

東京都足立区千住2丁目18-11田辺ビル1F

TEL:03-3888-5701

FAX:03-3888-5702

E-mail: senjyu@clcnet.jp

URL: https://clcnetwork.co.jp/shop_senjyu.html



携帯サイトから物件詳細を閲覧できます!

取引態様	手数料負担の割合	貸主	借主
仲介	手数料配分の割合	元付	客付