

# FOR RENT

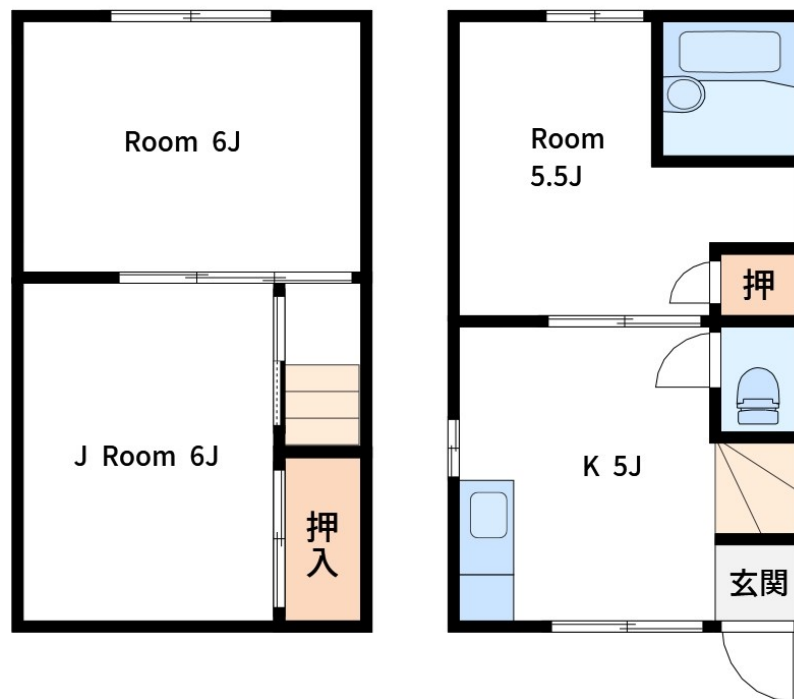
|         |      |
|---------|------|
| 賃料      | 管理費等 |
| 89,000円 | 0円   |

2F以上,最上階,上階無し,メールボックス

【外観】



【間取り図】



|          |  |      |     |
|----------|--|------|-----|
| 間取り      | 3DK  |      |     |
| 敷金       | 1ヶ月  | 礼金   | 1ヶ月 |
| 敷引/償却金   | -  | 保証金  | -   |
| 物件種別     | アパート   |      |     |
| 建物名・部屋番号 | メゾン丸井  |      |     |
| 物件所在地    | 東京都荒川区南千住5丁目42-4                                   |      |     |
| 交通       | 東京メトロ日比谷線 南千住駅 徒歩5分<br>東京メトロ日比谷線 三ノ輪駅 徒歩12分        |      |     |
| 間取詳細     |  |      |     |
| 構造・規模    | 木造 2階建 1-2階  |      |     |
| 専有面積     | 45.3㎡  | 向き   |     |
| 築年月      | 1989年11月1日   | 契約期間 | 2年  |
| 損害保険     | 有  | 入居時期 | 相談  |
| 駐車場      |  |      |     |
| 設備       | 2口コンロ,エアコン,ガスキッチン,ガスコンロ設置可,バス・トイレ別,バス有,フローリング,温水洗浄 |      |     |
| その他費用    |  |      |     |
| 入居諸条件    | ペット不可 事務所不可 楽器等の使用不可 法人可                           |      |     |
| 保証会社     | 必須 初回保証料:総賃料の50%(更新:1万円/年)                         |      |     |
| 備考       |  |      |     |

図面と現況が異なる場合は現況が優先となります。

間取りの「S」はサービスルーム(納戸)です。

情報更新日2026年6月17日

No.kt000083085

お問合せ先



東京都知事(5)第83270号

(公社)全日本不動産協会会員,(公社)首都圏不動産公正取引協議会加盟

株式会社CLCコーポレーション 北千住支店

東京都足立区千住2丁目18-11田辺ビル1F

TEL:03-3888-5701

FAX:03-3888-5702

E-mail: senjyu@clcnet.jp

URL: https://clcnetwork.co.jp/shop\_senjyu.html



携帯サイトから物件詳細を閲覧できます!

|      |          |    |    |
|------|----------|----|----|
| 取引態様 | 手数料負担の割合 | 貸主 | 借主 |
| 仲介   | 手数料配分の割合 | 元付 | 客付 |