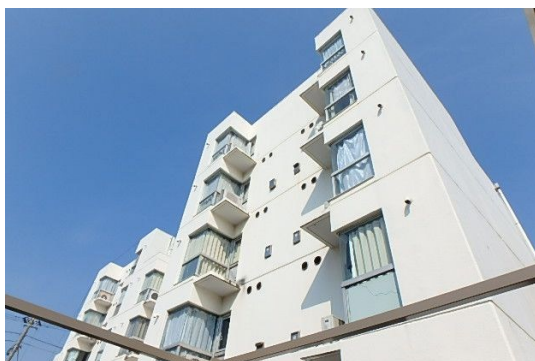


FOR RENT

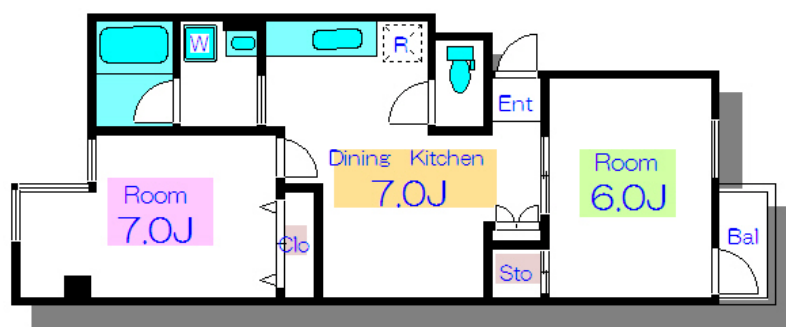
賃料	管理費等
120,000円	4,000円

2面採光,振り分け,陽当たり良好,駅まで平坦,閑静な住宅街

【外観】



【間取り図】



間取り	2DK		
敷金	2ヶ月	礼金	無
敷引/償却金	- 無	保証金	無
物件種別	マンション		
建物名・部屋番号	パール仲町マンション		
物件所在地	東京都足立区千住仲町10-6		
交通	東京メトロ千代田線 北千住駅 徒歩8分 京成本線 千住大橋駅 徒歩5分		
間取詳細	洋室(7畳) 洋室(6畳) DK(7畳)		
構造・規模	鉄筋コンクリート 5階建 1階		
専有面積	43.68㎡	向き	北
築年月	1978年11月	契約期間	2年
損害保険	有	入居時期	即時
駐車場	有(敷地内) 27000円/月 ~ 1台駐車可 駐輪場 バイク置き場		
設備	3点給湯,ガスキッチン,ガス給湯,クローゼット,シャワー,シューズボックス,トイレ有,バス・トイレ別		
その他費用	[備考] ペット飼育時 礼金2か月 短期違約金あり		
入居諸条件	ペット可 学生可 性別不問 二人可 法人可		
保証会社	必須 初回保証料、総賃料の50% (更新料として毎年1万円)		
備考	北千住周辺は、CLCへ まずは、お電話		

図面と現況が異なる場合は現況が優先となります。

間取りの「S」はサービスルーム(納戸)です。

情報更新日2026年6月19日

No.kt0000083100

お問合せ先



東京都知事(5)第83270号

(公社)全日本不動産協会会員,(公社)首都圏不動産公正取引協議会加盟

株式会社CLCコーポレーション 北千住支店

東京都足立区千住2丁目18-11田辺ビル1F

TEL:03-3888-5701

FAX:03-3888-5702

E-mail: senju@clcnet.jp

URL: https://clcnetwork.co.jp/shop_senju.html



携帯サイトから物件詳細を閲覧できます!

取引態様	手数料負担の割合	貸主	借主
仲介	手数料配分の割合	元付	客付