

FOR RENT

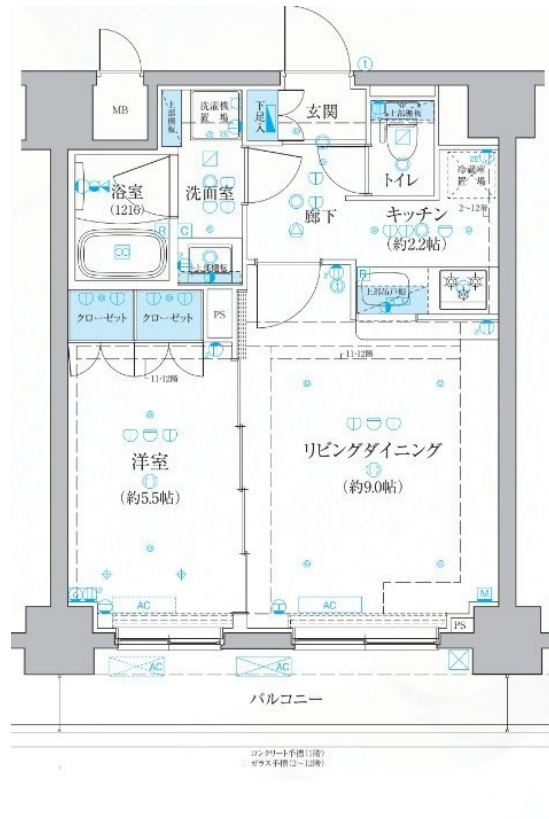
賃料	管理費等
140,000円	15,000円

2F以上,オートロック,セキュリティ有り,ディンプルキー,眺望良好,南面バルコニー,陽当たり良好,外壁コンクリート,外壁タイル張り,防犯カメラ,メールボックス,平置駐車場,舗装駐車場

【外観】



【間取り図】



図面と現況が異なる場合は現況が優先となります。

間取りの「S」はサービスルーム(納戸)です。

間取り	1LDK		
敷金	無	礼金	2ヶ月
敷引/償却金	-	保証金	-
物件種別	マンション		
建物名・部屋番号	ベルシード梅島ブランシュ		
物件所在地	東京都足立区梅田7丁目26-10		
交通	東武伊勢崎線 梅島駅 徒歩5分 東武伊勢崎線 五反野駅 徒歩14分		
間取詳細			
構造・規模	鉄筋コンクリート 12階建 4階		
専有面積	40.81㎡	向き	南西
築年月	2018年2月	契約期間	2年
損害保険	有	入居時期	相談
駐車場	駐輪場 バイク置き場		
設備	2口コンロ, 3口以上コンロ, 3点給湯, B S, C A T V, C S, T Vインターホン, インターホン, エアコン		
その他費用	[一時金] 鍵交換: 33,000円 室内抗菌代: 16,500円 [月次費用] ベルプラス: 2,200円 [備考] 契約開始から1年未満は総賃料2ヶ月、1.5年未満は総賃料の1.5ヶ月の違約金あり。		
入居諸条件	ペット可 事務所不可 楽器等の使用不可 性別不問		
保証会社	必須 初回総賃料の50%、審査内容により変動あり。		
備考	こちらのお部屋のお問い合わせはCLCコーポレーション北千住店へ		

情報更新日2026年6月20日

No.kt000083129



東京都知事(5)第83270号

(公社)全日本不動産協会会員, (公社)首都圏不動産公正取引協議会加盟

株式会社CLCコーポレーション 北千住支店

東京都足立区千住2丁目18-11田辺ビル1F

TEL:03-3888-5701

FAX:03-3888-5702

E-mail: senjyu@clcnet.jp

URL: https://clcnetwork.co.jp/shop_senjyu.html



携帯サイトから物件詳細を閲覧できます!

取引態様	手数料負担の割合	貸主	借主
仲介	手数料配分の割合	元付	客付