

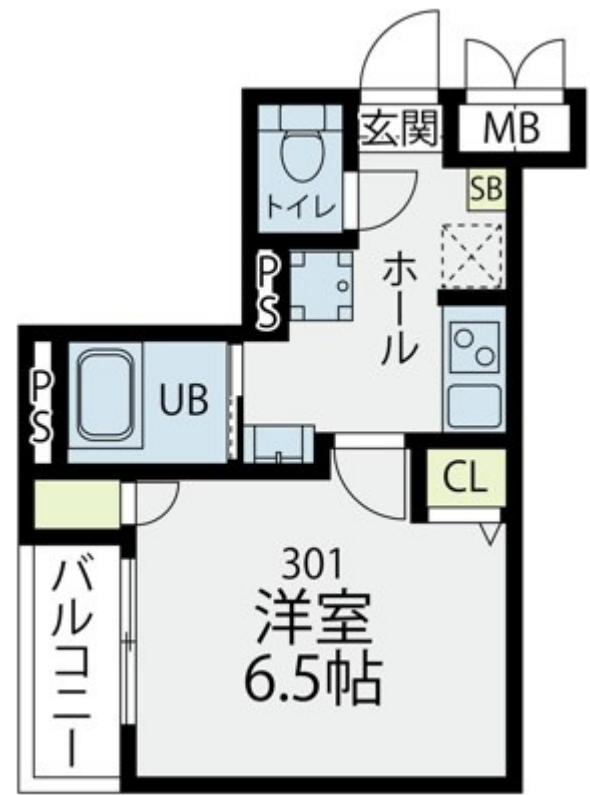
賃料	管理費等
84,000円	5,000円

2F以上,オートロック,最上階

【外観】



【間取り図】



間取り	1K		
敷金	1ヶ月	礼金	1ヶ月
敷引/償却金	-	保証金	-
物件種別	アパート		
建物名・部屋番号	ブラフィド		
物件所在地	東京都足立区梅田7丁目24-7		
交通	東武伊勢崎線 梅島駅 徒歩9分 東武スカイツリーライン 五反野駅 徒歩11分		
間取詳細			
構造・規模	木造 3階建 3階		
専有面積	21.79㎡	向き	南
築年月	2026年7月	契約期間	2年
損害保険	有 22,000円 24ヶ月	入居時期	2026年8月中旬予定
駐車場			
設備	2口コンロ,TVインターホン,エアコン,ガスキッチン,クローゼット,システムキッチン,シューズボックス		
その他費用	[一時金] 契約事務手数料: 10,000円 緊急サポート: 25,300円		
入居諸条件	ペット不可 楽器等の使用不可		
保証会社	必須 初回保証料: 総賃料100%、継続保障料: 12,000円 月額保証料550円		
備考			

図面と現況が異なる場合は現況が優先となります。

間取りの「S」はサービスルーム(納戸)です。

情報更新日2026年6月20日

No.kt0000083134



東京都知事(5)第83270号  
(公社)全日本不動産協会会員,(公社)首都圏不動産公正取引協議会加盟

**株式会社CLCコーポレーション 北千住支店**

東京都足立区千住2丁目18-11田辺ビル1F  
TEL:03-3888-5701 FAX:03-3888-5702  
E-mail: senjyu@clcnet.jp  
URL: https://clcnetwork.co.jp/shop\_senjyu.html



携帯サイトから物件詳細を閲覧できます!

取引態様	手数料負担の割合	貸主	借主
仲介	手数料配分の割合	元付	客付