

FOR RENT

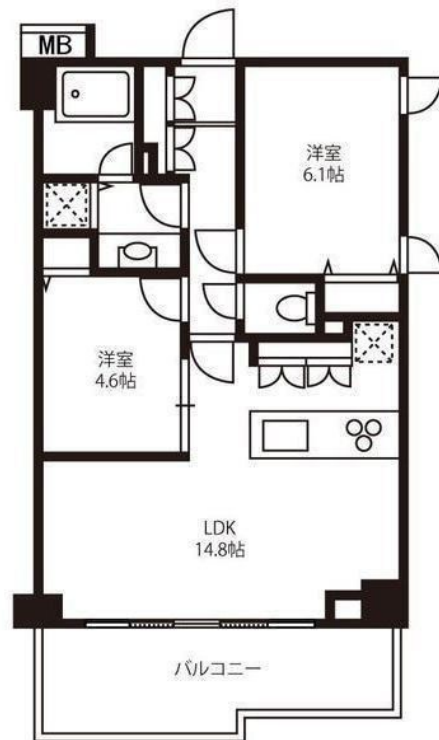
賃料	管理費等
127,000円	22,000円

2F以上,2面採光,オートロック,モニタ付オートロック,通風良好,南面バルコニー,陽当たり良好,駅まで平坦,閑静な住宅街,メールボックス

【外観】



【間取り図】



間取り	2LDK		
敷金	1ヶ月	礼金	1ヶ月
敷引/償却金	-	保証金	無
物件種別	マンション		
建物名・部屋番号	LANAI J GRANDE		
物件所在地	東京都足立区足立3丁目18-5		
交通	東武伊勢崎線 五反野駅 徒歩6分 常磐線各停 綾瀬駅 徒歩19分		
間取詳細			
構造・規模	鉄筋コンクリート 4階建 2階		
専有面積	55.8㎡	向き	南
築年月	2001年5月	契約期間	定期借家契約 2年
損害保険	有 23,500円 24ヶ月	入居時期	相談
駐車場	有(敷地内) 22000円/月 ~ 1台駐車可 駐輪場		
設備	2口コンロ, 3口以上コンロ, B S, C A T V, C S, T Vインターホン, インターホン, エアコン, オートバ		
その他費用	[一時金] 鍵交換代: 38,500円 [備考] 短期違約金: 一年未満で総賃料1か月分		
入居諸条件	二人可		
保証会社	必須 初回保証委託料月額賃料等の50%~100% 月額保証料1%または年間保証料がかかります。		
備考			

図面と現況が異なる場合は現況が優先となります。

間取りの「S」はサービスルーム(納戸)です。

情報更新日2026年6月20日

No.kt0000083135

お問合せ先



東京都知事(5)第83270号

(公社)全日本不動産協会会員, (公社)首都圏不動産公正取引協議会加盟

株式会社CLCコーポレーション 北千住支店

東京都足立区千住2丁目18-11田辺ビル1F

TEL:03-3888-5701

FAX:03-3888-5702

E-mail: senjyu@clcnet.jp

URL: https://clcnetwork.co.jp/shop_senjyu.html



携帯サイトから物件詳細を閲覧できます!

取引態様	手数料負担の割合	貸主	借主
仲介	手数料配分の割合	元付	客付