

FOR RENT

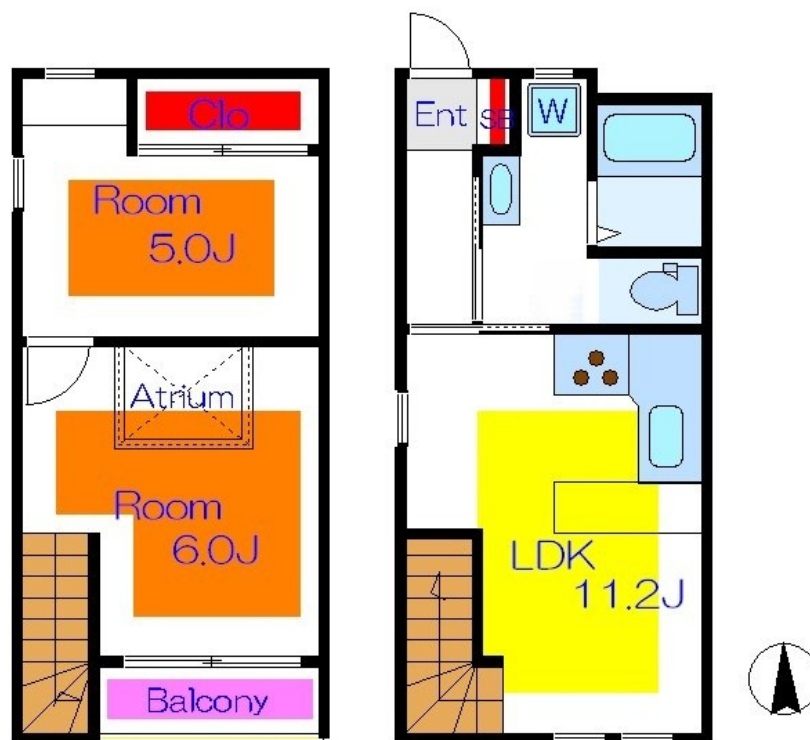
賃料	管理費等
140,000円	0円

2F以上,メゾネット,角住戸,最上階,上階無し,吹抜け,南面バルコニー,陽当たり良好,駅まで平坦,閑静な住宅街,メールボックス,平置駐車場

【外観】



【間取り図】



間取り	2LDK		
敷金	無	礼金	1ヶ月
敷引/償却金	-	保証金	-
物件種別	マンション		
建物名・部屋番号	コットンハウス		
物件所在地	東京都足立区弘道1丁目30-14		
交通	東武スカイツリーライン 五反野駅 徒歩7分 つくばエクスプレス 青井駅 徒歩15分		
間取詳細	LDK(11.2畳) 洋室(6畳) 洋室(5畳)		
構造・規模	鉄骨 3階建 2-3階		
専有面積	48㎡	向き	南
築年月	2001年5月19日	契約期間	2年
損害保険	有	入居時期	2026年7月下旬
駐車場	近隣駐車場 16000円/月 ~ 駐輪場 バイク置き場		
設備	3口以上コンロ, L字型キッチン, インターホン, エアコン, カウンターキッチン, ガスコンロ設置済, クロー		
その他費用	[一時金] メンテナンス代: 140,000円		
入居諸条件	ペット相談 二人可 ルームシェア相談 子供相談		
保証会社	必須 初回保証料50% 1年毎1万円		
備考			

図面と現況が異なる場合は現況が優先となります。

間取りの「S」はサービスルーム(納戸)です。

情報更新日2026年6月21日

No.kt0000083151

お問合せ先



東京都知事(5)第83270号

(公社)全日本不動産協会会員, (公社)首都圏不動産公正取引協議会加盟

株式会社CLCコーポレーション 北千住支店

東京都足立区千住2丁目18-11田辺ビル1F

TEL:03-3888-5701

FAX:03-3888-5702

E-mail: senjyu@clcnet.jp

URL: https://clcnetwork.co.jp/shop_senjyu.html



携帯サイトから物件詳細を閲覧できます!

取引態様	手数料負担の割合	貸主	借主
仲介	手数料配分の割合	元付	客付