

# FOR RENT

賃料	管理費等
120,000円	0円

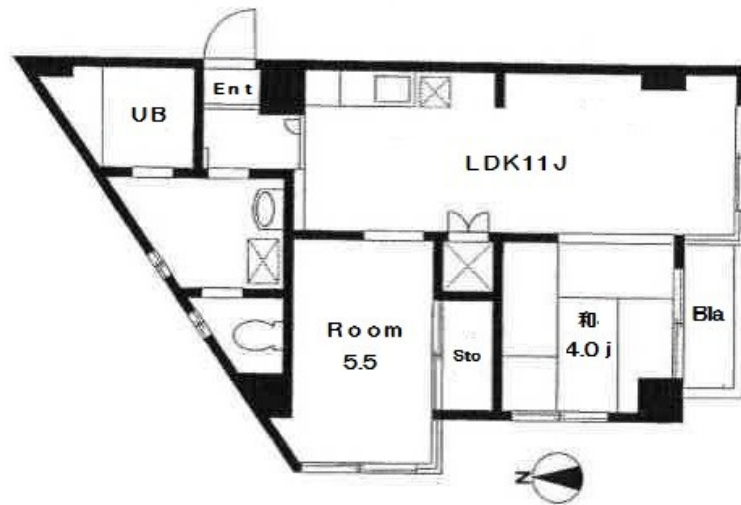
## お部屋探しならCLCコーポレーションへ

2F以上, 2面採光, オートロック, セキュリティ有り, 角住戸, 通風良好, 陽当たり良好, 内装リフォーム済, リノベーション, 外壁タイル張り, メールボックス

【外観】



【間取り図】



間取り	2LDK		
敷金	1ヶ月	礼金	1ヶ月
敷引/償却金	-	保証金	-
物件種別	マンション		
建物名・部屋番号	メゾン312		
物件所在地	東京都荒川区南千住3丁目12-12		
交通	東京メトロ日比谷線 南千住駅 徒歩12分 東京メトロ日比谷線 三ノ輪駅 徒歩14分		
間取詳細			
構造・規模	鉄筋コンクリート 7階建 3階		
専有面積	48.96㎡	向き	南
築年月	1984年3月	契約期間	2年
損害保険	有	入居時期	即時
駐車場	駐輪場		
設備	2口コンロ, インターホン, エアコン, ガスキッチン, ガスコンロ設置可, クローゼット, シャワー, トイレ有		
その他費用			
入居諸条件	ペット可 性別不問 二人可		
保証会社			
備考	お部屋探しならCLCコーポレーションへ フリーダイヤル・メールでお気軽にお問合わせください		

図面と現況が異なる場合は現況が優先となります。

間取りの「S」はサービスルーム(納戸)です。

情報更新日2026年6月21日

No.kt0000083164



東京都知事(5)第83270号  
(公社)全日本不動産協会会員, (公社)首都圏不動産公正取引協議会加盟  
**株式会社CLCコーポレーション 北千住支店**  
東京都足立区千住2丁目18-11田辺ビル1F  
TEL:03-3888-5701 FAX:03-3888-5702  
E-mail: senjyu@clcnet.jp  
URL: https://clcnetwork.co.jp/shop\_senjyu.html



携帯サイトから物件詳細を閲覧できます!

取引態様	手数料負担の割合	貸主	借主
仲介	手数料配分の割合	元付	客付