

FOR RENT

賃料	管理費等
99,000円	0円

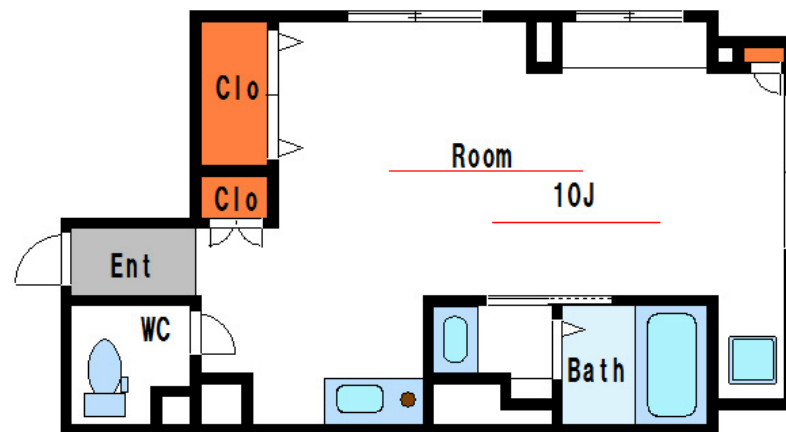
江東区の賃貸はCLCにお任せください！地元密

1フロア2住戸, 2F以上, 2面採光, オートロック, 角住戸, 通風良好, 駅まで平坦, 閑静な住宅街, メールボックス

【外観】



【間取り図】



間取り	1R		
敷金	1ヶ月	礼金	2ヶ月
敷引/償却金	-	保証金	-
物件種別	マンション		
建物名・部屋番号			
物件所在地	東京都江東区毛利2丁目		
交通	東京メトロ半蔵門線 住吉(東京)駅 徒歩2分 都営新宿線 菊川(東京)駅 徒歩14分		
間取詳細	洋室(10畳)		
構造・規模	鉄骨 4階建 2階		
専有面積	30.07㎡	向き	
築年月	2015年7月	契約期間	2年
損害保険	有	入居時期	相談
駐車場			
設備	IHクッキングヒーター, TVインターホン, インターホン, エアコン, クローゼット, シャワー, シューズボ		
その他費用			
入居諸条件			
保証会社	必須 初回保証委託費: 総賃料50%~		
備考			

図面と現況が異なる場合は現況が優先となります。

間取りの「S」はサービスルーム(納戸)です。

情報更新日2024年11月21日

No.ty000003507

お問合せ先



東京都知事(5)第83270号

(公社)全日本不動産協会会員, (公社)首都圏不動産公正取引協議会加盟

株式会社CLCコーポレーション 東陽町店

東京都江東区東陽4丁目1-2大朋ビル6F

TEL:03-5653-0507

FAX:03-5653-0502

E-mail: toyo@clcnet.jp

URL: https://clcnetwork.co.jp/shop_toyo.html



携帯サイトから物件詳細を閲覧できます！

取引態様	手数料負担の割合	貸主	0%	借主	100%
仲介	手数料配分の割合	元付	0%	客付	100%