

FOR RENT

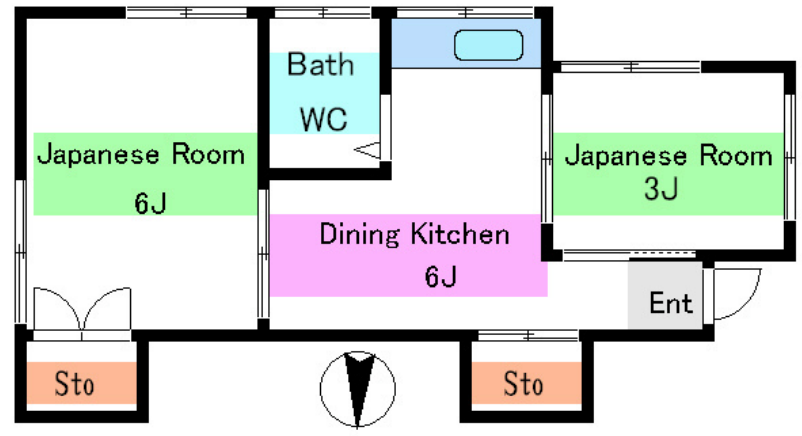
賃料	管理費等
75,000円	0円

2面採光, 3方角住戸, 3面採光, 角住戸, 通風良好, 東南角住戸, 南西角住戸, 閑静な住宅街

【外観】



【間取り図】



間取り	2DK		
敷金	1ヶ月	礼金	1ヶ月
敷引/償却金	-	保証金	-
物件種別	アパート		
建物名・部屋番号			
物件所在地	東京都江東区北砂6丁目		
交通	都営新宿線 大島(東京)駅 徒歩9分 都営新宿線 東大島駅 徒歩15分		
間取詳細	和室(6畳) 和室(3畳) DK(6畳)		
構造・規模	木造 2階建 1階		
専有面積	32㎡	向き	
築年月	1985年10月	契約期間	2年
損害保険		入居時期	相談
駐車場	駐輪場		
設備	2口コンロ, エアコン, ガスキッチン, ガスコンロ設置可, シャワー, トイレ有, パス有, フローリング, 押入		
その他費用			
入居諸条件	ペット相談		
保証会社	必須 初回保証料総賃料の50%~		
備考			

図面と現況が異なる場合は現況が優先となります。

間取りの「S」はサービスルーム(納戸)です。

情報更新日2024年7月20日

No.ty0000016361



東京都知事(5)第83270号
(公社)全日本不動産協会会員, (公社)首都圏不動産公正取引協議会加盟
株式会社CLCコーポレーション 東陽町店
東京都江東区東陽4丁目1-2大朋ビル6F
TEL:03-5653-0507 FAX:03-5653-0502
E-mail: toyo@clcnet.jp
URL: https://clcnetwork.co.jp/shop_toyo.html



携帯サイトから物件詳細を閲覧できます!

取引態様	手数料負担の割合	貸主	借主
	手数料配分の割合	元付	客付
仲介			