

# FOR RENT

賃料	管理費等
154,000円	8,000円

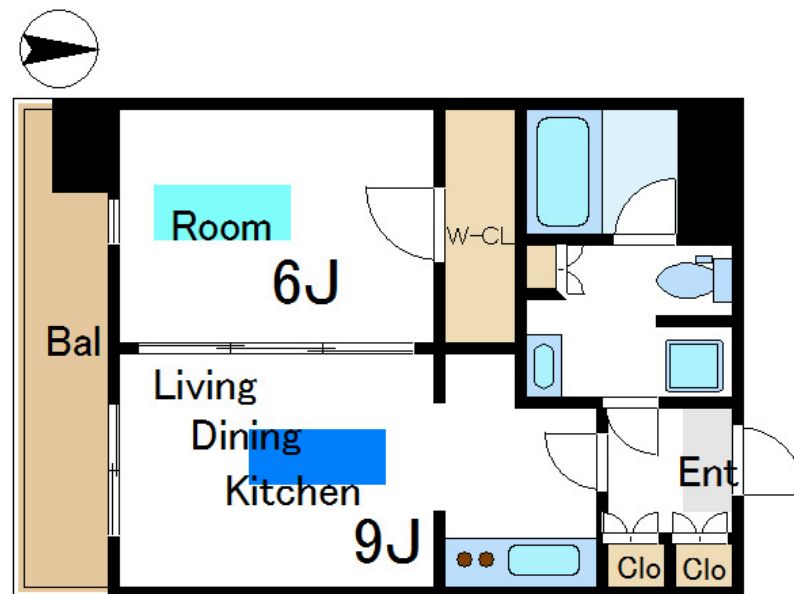
## 江東区の賃貸物件はCLCにお任せ下さい！地元密

2F以上,オートロック,ダブルロック,ディンプルキー,モニタ付オートロック,角住戸,眺望良好,陽当たり良好,防犯カメラ

【外観】



【間取り図】



間取り	1LDK		
敷金	1ヶ月	礼金	1ヶ月
敷引/償却金	-	保証金	-
物件種別	マンション		
建物名・部屋番号	パークアクシス東陽町		
物件所在地	東京都江東区塩浜2丁目		
交通	東京メトロ東西線 東陽町駅 徒歩9分 京葉線 潮見駅 徒歩25分		
間取詳細	洋室(6.1畳) LDK(9.1畳)		
構造・規模	鉄筋コンクリート 15階建 3階		
専有面積	38.75㎡	向き	南
築年月	2007年3月	契約期間	2年
損害保険	有	入居時期	相談
駐車場	駐輪場		
設備	2口コンロ, B S, C A T V, C S, T Vインターホン, インターホン, ウォークインクローゼット, エアコン		
その他費用	[一時金] 鍵交換費用: 16,500円		
入居諸条件	ペット相談 楽器等の使用相談		
保証会社	必須 契約時: 総賃料の50%/更新時: 1年毎9,600円		
備考			

図面と現況が異なる場合は現況が優先となります。

間取りの「S」はサービスルーム(納戸)です。

情報更新日2026年6月20日

No.ty0000026151

お問合せ先



東京都知事(5)第83270号

(公社)全日本不動産協会会員, (公社)首都圏不動産公正取引協議会加盟

### 株式会社CLCコーポレーション 東陽町店

東京都江東区東陽4丁目1-2大朋ビル6F

TEL:03-5653-0507

FAX:03-5653-0502

E-mail: toyo@clcnet.jp

URL: https://clcnetwork.co.jp/shop\_toyo.html



携帯サイトから物件詳細を閲覧できます！

取引態様	手数料負担の割合	貸主	借主
仲介	手数料配分の割合	元付	客付