

FOR RENT

賃料	管理費等
70,000円	0円

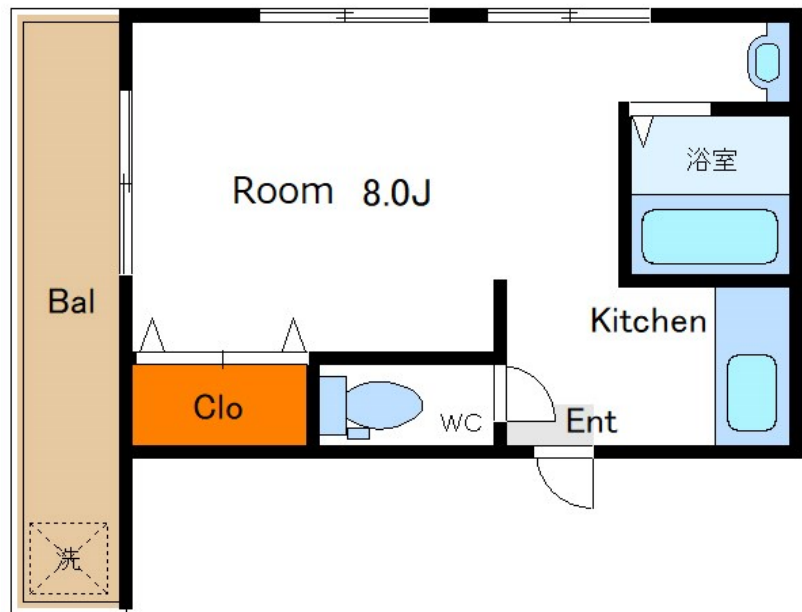
江東区の賃貸はCLCにお任せください！地元密

2F以上, 2面採光, 角住戸, 通風良好, 内装リフォーム済, 閑静な住宅街, メールボックス

【外観】



【間取り図】



間取り	1R		
敷金	1ヶ月	礼金	1ヶ月
敷引/償却金	- 無	保証金	無
物件種別	マンション		
建物名・部屋番号	佐々木マンション		
物件所在地	東京都江東区塩浜2丁目14-12		
交通	東京メトロ東西線 木場(東京)駅 徒歩14分 京葉線 潮見駅 徒歩16分		
間取詳細	洋室(8畳)		
構造・規模	鉄骨3階建2階		
専有面積	25.15㎡	向き	東
築年月	1971年12月1日	契約期間	2年
損害保険	有	入居時期	相談
駐車場	無 駐輪場 バイク置き場		
設備	2口コンロ, エアコン, ガスキッチン, ガスコンロ設置可, ガス給湯, キッチンに窓, クローゼット, シャワー		
その他費用			
入居諸条件	性別男性希望 法人不可		
保証会社	必須 契約時: 総賃料50% 2年目以降: 10,000円/年 引落手数料: 200円/月		
備考			

図面と現況が異なる場合は現況が優先となります。

間取りの「S」はサービスルーム(納戸)です。

情報更新日2024年9月14日

No.ty0000034579



東京都知事(5)第83270号
 (公社)全日本不動産協会会員, (公社)首都圏不動産公正取引協議会加盟
株式会社CLCコーポレーション 東陽町店
 東京都江東区東陽4丁目1-2大朋ビル6F
 TEL:03-5653-0507 FAX:03-5653-0502
 E-mail: toyo@clcnet.jp
 URL: https://clcnetwork.co.jp/shop_toyo.html



携帯サイトから物件詳細を閲覧できます！

取引態様	手数料負担の割合	貸主	借主
仲介	手数料配分の割合	元付	客付