

FOR RENT

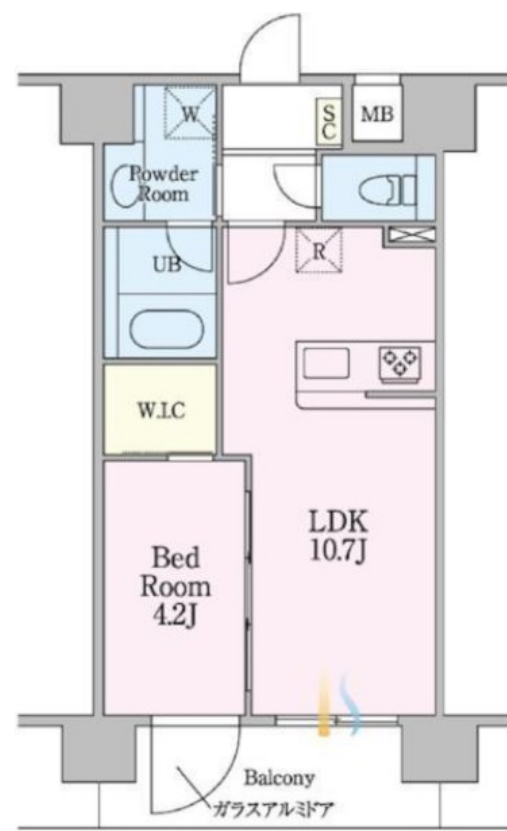
賃料	管理費等
135,000円	8,000円

2F以上,オートロック,ダブルロック,玄関ホール,陽当たり良好,駅まで平坦,閑静な住宅街,メールボックス

【外観】



【間取り図】



図面と現況が異なる場合は現況が優先となります。

間取りの「S」はサービスルーム(納戸)です。

間取り	1LDK		
敷金	1ヶ月	礼金	1ヶ月
敷引/償却金	-	保証金	-
物件種別	マンション		
建物名・部屋番号			
物件所在地	東京都江東区北砂4丁目		
交通	東京メトロ東西線 南砂町駅 徒歩15分 都営新宿線 西大島駅 徒歩18分		
間取詳細	LDK(10.7畳) 洋室(4.2畳)		
構造・規模	鉄骨鉄筋コンクリート 11階建 3階		
専有面積	38.25㎡	向き	
築年月	2019年11月	契約期間	2年
損害保険	有	入居時期	相談
駐車場	駐輪場 バイク置き場		
設備	2口コンロ, 3口以上コンロ, TVインターホン, インターネット専用線配線済み, インターホン, ウォークイ		
その他費用	[一時金] 鍵交換費用: 33,000円 ダスキムシゼロ: 16,500円 除菌消臭: 16,500円 [月次費用] 高松あんしんサポート: 1,650円		
入居諸条件			
保証会社	必須 家賃の総額50%~/毎月1.5%		
備考			

情報更新日2026年5月1日

No.ty0000036008

お問合せ先



東京都知事(5)第83270号

(公社)全日本不動産協会会員, (公社)首都圏不動産公正取引協議会加盟

株式会社CLCコーポレーション 東陽町店

東京都江東区東陽4丁目1-2大朋ビル6F

TEL:03-5653-0507

FAX:03-5653-0502

E-mail: toyo@clcnet.jp

URL: https://clcnetwork.co.jp/shop_toyo.html



携帯サイトから物件詳細を閲覧できます!

取引態様	手数料負担の割合	貸主	借主
仲介	手数料配分の割合	元付	客付